

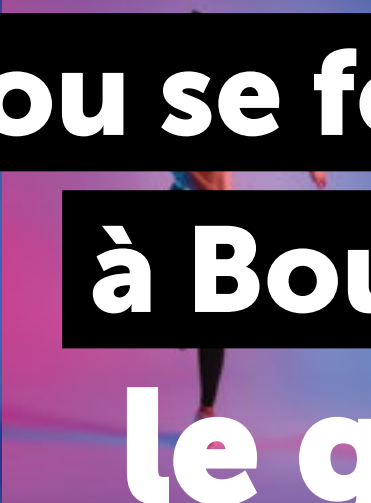


Étudier

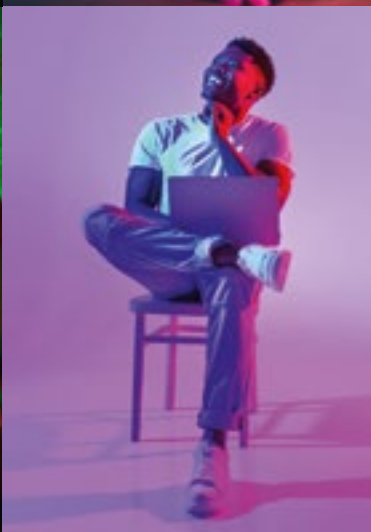
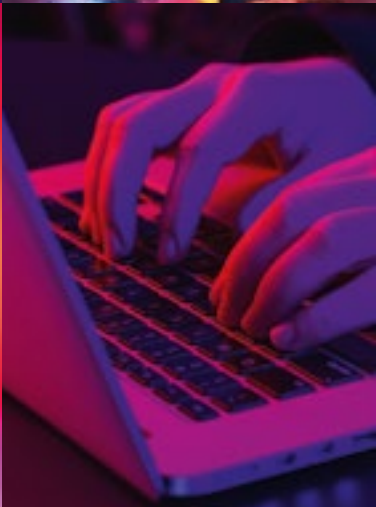
ou se former

à Bourges :

le guide

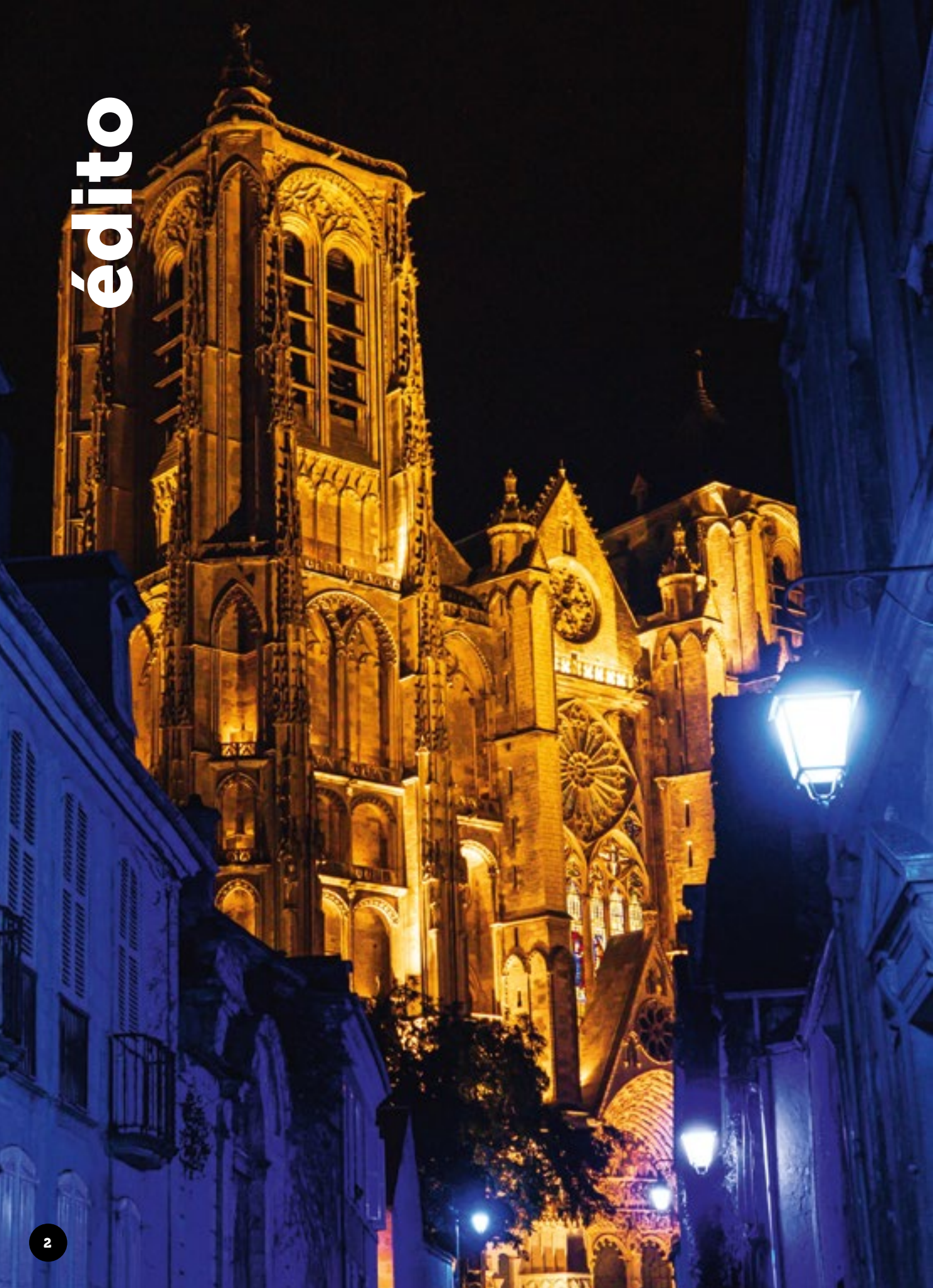


2023-2024



**BOURGES
PLUS**
COMMUNAUTÉ
D'AGGLOMÉRATION

édito



Bienvenue !

Vous avez choisi Bourges pour étudier ou suivre une formation. Au nom de l'agglomération **Bourges Plus**, je vous souhaite la bienvenue.

Vous avez fait le bon choix. Les différents établissements d'enseignement supérieur et de formation vont vous offrir un suivi et une écoute qui vous permettra, j'en suis sûre, de réussir vos études.

Bourges en résumé? Une ville verte avec ses marais au cœur ; le bus gratuit ; la simplicité des relations humaines ; le sens de la solidarité ; la volonté de rattraper le retard pris dans les transitions écologiques et sociales. Au sein des 180 associations sportives et avec une offre culturelle éclectique, vous devriez trouver de quoi occuper soirées et week-end.

Bourges demain, ce sera aussi ce que vous apporterez!

Bourges Plus vous propose ce guide pour faciliter votre vie ici le temps de vos études. Et plus, si affinité : les 8000 entreprises et les employeurs publics du territoire vous accueilleront volontiers en apprentissage ou en stage et vous offriront des perspectives d'emploi.

Les vrais bons plans, nous le savons bien, se transmettent entre étudiants. Alors partagez vos découvertes et soyez curieux!

Irène Félix
Présidente de **Bourges Plus**

Les choses à savoir

L'AGGLOMÉRATION DE BOURGES

107 000 HABITANTS

17 COMMUNES

ANNOIX, ARÇAY, BERRY-BOUY, BOURGES, LA CHAPELLE-SAINT-URPIN, LE SUBDRAY, LISSAY-LOCHY, MARMAGNE, MEHUN-SUR-YÈVRE, MORTHOMIERS, PLAIMPIED-GIVAUDINS, SAINT-DOULCHARD, SAINT-GERMAIN-DU-PUY, SAINT-JUST, SAINT-MICHEL-DE-VOLANGIS, TROUY, VORLY

VILLE DE BOURGES

64 362 HABITANTS

3^e VILLE DE LA RÉGION
CENTRE-VAL DE LOIRE

BOURGES, PRÉFECTURE DU DÉPARTEMENT DU CHER,
L'UN DES 6 DÉPARTEMENTS DE LA RÉGION CENTRE-VAL DE LOIRE

5000 ÉTUDIANTS

24 ÉTABLISSEMENTS D'ENSEIGNEMENT SUPÉRIEUR

3^e PÔLE UNIVERSITAIRE
DE LA RÉGION CENTRE-VAL DE LOIRE

Sommaire

édito	2	J'étudie avec mon handicap	28
Les choses à savoir	4	ACTEURS DE L'INCLUSION	29
		SPORT ET HANDICAP	29
		TRANSPORT ET HANDICAP	29
		CULTURE, SORTIE ET HANDICAP	29
Se repérer dans la ville	6		
		Je fais du sport	30
		INFRASTRUCTURES MUNICIPALES	31
		LES AIDES AUX SPORTIFS	31
		STRUCTURES HAUT NIVEAU	31
		LES ASSOCIATIONS SPORTIVES	31
		LE SPORT UNIVERSITAIRE	31
		LES ÉVÉNEMENTS SPORTIFS	31
		EN CAS DE BLESSURES	31
Je m'informe sur mon parcours étudiant	8		
PRÉPARER ET GÉRER SON PROJET D'ÉTUDES SUP. AVEC LE CIO	9		
SE RENSEIGNER AUPRÈS DU BUREAU ÉTUDIANT	9		
		J'agis pour la planète	32
Je trouve un logement	10	LA TRANSITION ÉCOLOGIQUE	33
RÉSIDENCES UNIVERSITAIRES	11	LA LISTE DES COLLECTIFS	33
RÉSIDENCES PRIVÉES	11	LE MOMENT ÉCOLO À BOURGES : «FAITES DE L'ÉCOLOGIE»	33
TROUVER UN LOGEMENT DANS LE PARC PRIVÉ	11	LA GESTION DE TES DÉCHETS	34
LES SITES INTERNET DES AGENCES IMMOBILIÈRES	11	QUELQUES ÉCOGESTES POUR PRÉSERVER LA PLANÈTE	35
LES SITES D'ANNONCES DE PARTICULIERS	12		
LA COHABITATION INTERGÉNÉRATIONNELLE	12		
ET LA COLOC?	12		
LE COURT SÉJOUR	12		
LA PLATEFORME E-LOGEMENT	12		
BESOIN D'UN CONSEIL SUR TON LOGEMENT	12		
PETIT MÉMO DE LA LOCATION ÉTUDIANTE	13		
LES AIDES POUR TE LOGER	13		
		Je m'engage	36
		JE PARTICIPE AUX ÉLECTIONS ÉTUDIANTES	37
		CRÉER SON ASSO	37
		DEVIENS MEMBRE DU CONSEIL DE DÉV. DE BOURGES PLUS	37
		ÊTRE CITOYEN DE BOURGES	38
		S'ENGAGER DANS UN SERVICE CIVIQUE	38
		Je finance un projet étudiant	40
Je me nourris correctement	14	COMMENT PARTICIPER AUX PROJETS ÉTUDIANTS ?	41
LES RESTAURANTS UNIVERSITAIRES	15	LES APPELS À PROJETS MINISTÉRIELS	41
LES ACTEURS DE L'AIDE ALIMENTAIRE	15		
		Je sors	42
Je trouve l'aide sociale	16	POUR RESTER INFORMÉ	43
POUR SAVOIR SI TU ES ÉLIGIBLE, CONTACTE LE CROUS	17	DES DERNIÈRES ACTUS :	43
ÉTUDIANT EN MÉDECINE À BOURGES	17	LES TEMPS FORTS DE LA VILLE	43
		LES VISITES	44
		LISTE DES LIEUX CULTURELS, OU AUTRES	44
		Je suis étudiant et jeune actif	46
Je me déplace	18	TROUVER UN «JOB ÉTUDIANT»	47
LES AUTOBUS	19	UNE IDÉE POUR FINANCER TES ÉTUDES	47
LES AUTOCARS	20	ET SI TU N'AGIS BIEN, PENSE AUSSI AU...	47
LE TRAIN	20	CRÉER, INNOVER, ENTREPRENDRE À BOURGES	47
LE VÉLO	20		
LOCATIONS DE VÉLOS	21		
PASSER LE PERMIS	21		
		Je me forme	48
Je me soigne, je me protège	22	LES ÉCOLES D'ENSEIGNEMENT SUPÉRIEUR ET FORMATION	49
NUMÉROS D'URGENCE	23	LES CENTRES DE FORMATION D'APPRENTIS	52
TON ASSURANCE MALADIE	24	L'UNIVERSITÉ D'ORLÉANS	52
MUTUELLE COMPLÉMENTAIRE	25	LES LYCÉES	54
PLANIFICATION FAMILIALE	25	LE CAMPUS CONNECTÉ	57
LA COMPLÉMENTAIRE SANTÉ SOLIDAIRE (C2S)	25		
SUIVI PSYCHOLOGIQUE	26		
ACCÈS AUX DROITS...	27		
ET AUSSI...	27		
LE DISPOSITIF DE SANTÉ UNIVERSITAIRE	27		
		J'étudie, je travaille à l'étranger	58
		ÉTUDIER À L'ÉTRANGER : ERASMUS +	59
		LE VOLONTARIAT INTERNATIONAL	59

Se repérer dans la ville

ÉTABLISSEMENTS

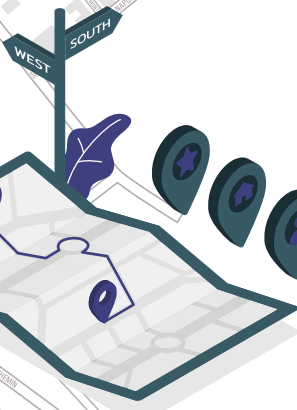
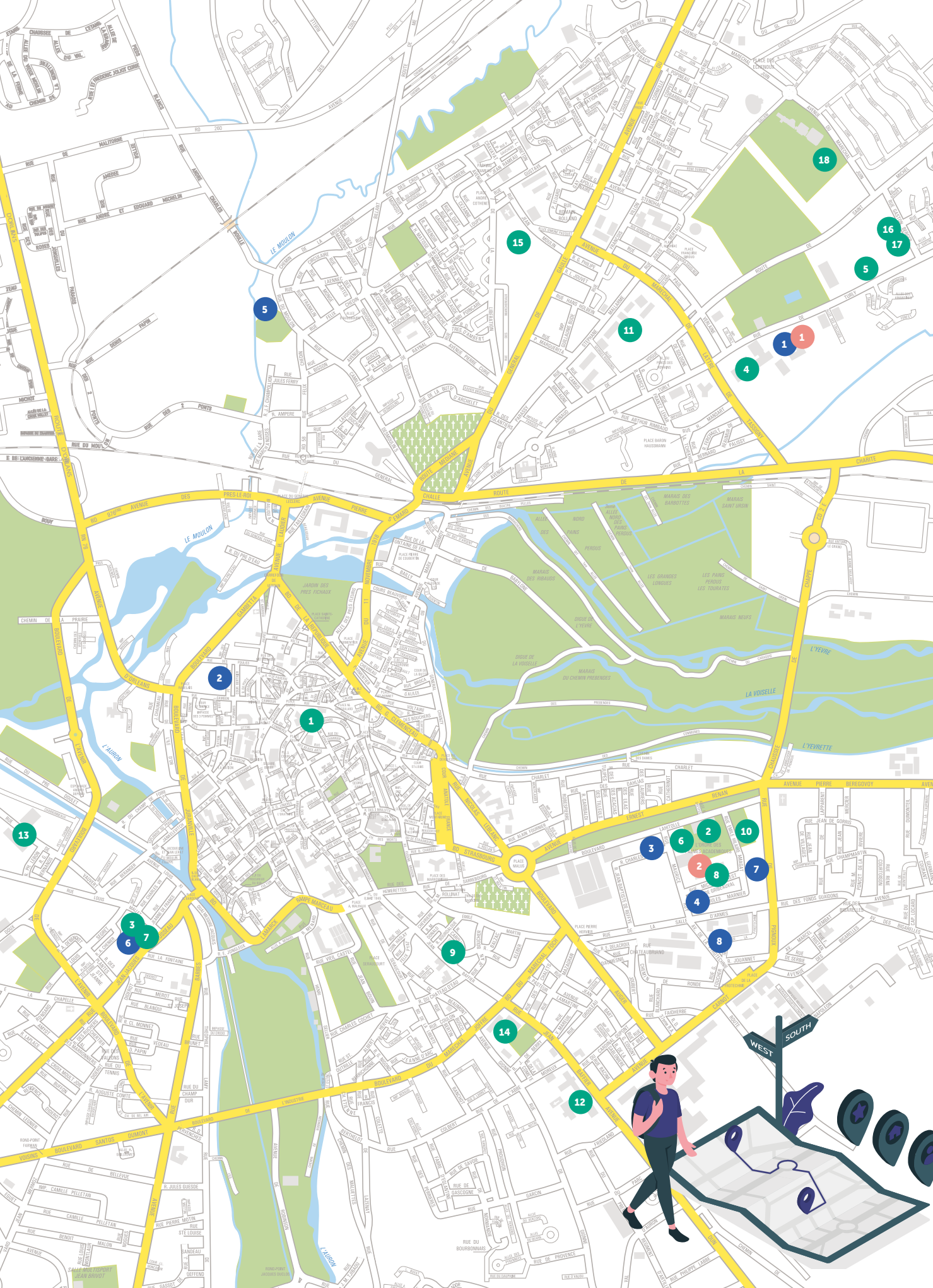
- 1 ENSA (ÉCOLE NATIONALE SUPÉRIEURE D'ART)
- 2 INSA CENTRE VAL DE LOIRE (INSTITUT NATIONAL DES SCIENCES APPLIQUÉES)
- 3 CFSA HUBERT CURIEN (CENTRE DE FORMATION SUPÉRIEURE PAR L'APPRENTISSAGE)
- 4 IUT (INSTITUT UNIVERSITAIRE DE TECHNOLOGIE)
- 5 CFA DU CHER (CENTRE DE FORMATION D'APPRENTIS)
- 6 ECEMA (ÉCOLE SUPÉRIEURE DE MANAGEMENT)
- 7 ESTACOM (ÉCOLE DE COMMUNICATION)
- 8 FACULTÉ DE DROIT
- 9 INSTITUT D'ENSEIGNEMENT SUPÉRIEUR SAINTE-MARIE - SAINT-DOMINIQUE
- 10 INSPE (INSTITUT NATIONAL SUPÉRIEUR DU PROFESSORAT ET DE L'ÉDUCATION)
- 11 LYCÉE ALAIN FOURNIER
- 12 LYCÉE JACQUES CŒUR
- 13 LYCÉE MARGUERITE DE NAVARRE
- 14 LYCÉE PIERRE-EMILE MARTIN
- 15 LYCÉE SAINT-JEAN BAPTISTE DE LA SALLE
- 16 L'IRFSS CENTRE-VAL DE LOIRE & L'INSTITUT DE FORMATION D'AIDE-SOIGNANT(E) (IFAS) DE BOURGES PÔLE DE FORMATIONS SANITAIRES ET SOCIALES
- 17 ERTS ANTENNE DE BOURGES (ÉCOLE RÉGIONALE DU TRAVAIL SOCIAL)
- 18 L'UFR COST SCIENCES ET TECHNIQUES (STAPS)

RÉSIDENCES UNIVERSITAIRES

- 1 RÉSIDENCE LES GIBJONCS (CROUS)
- 2 RÉSIDENCE DE L'HÔTEL-DIEU (CROUS)
- 3 RÉSIDENCE AMARYLLIS (CROUS)
- 4 RÉSIDENCE MARIE CURIE (CROUS)
- 5 RÉSIDENCE HABITAT JEUNES (TIVOLI INITIATIVES)
- 6 RÉSIDENCE LOUIS MALLET
- 7 BEELODGE CAMPUS L'ARSENAL (HSE)
- 8 RÉSIDENCE LA PYRO

RESTAURANTS UNIVERSITAIRES

- 1 RESTO U TURLY (CROUS)
- 2 RESTO U LAHITOLLE (CROUS)



Je m'informe sur mon parcours étudiant



PRÉPARER ET GÉRER SON PROJET D'ÉTUDES SUPÉRIEURES AVEC LE CIO

CIO CENTRE D'INFORMATION ET D'ORIENTATION BOURGES

Le centre d'information et d'orientation (CIO) t'accueille gratuitement pour t'accompagner dans ton projet d'orientation. Le CIO t'informe sur les études, les formations professionnelles, les qualifications et les professions. Il te propose un conseil individuel.

Rencontre avec un psychologue de l'Éducation nationale

Horaires d'ouverture en période scolaire :
du lundi au vendredi de 9h à 12h et de 13h30 à 17h30.
(sauf mercredi matin, sur rendez-vous)

Pendant les vacances scolaires (sur rendez-vous) :
du lundi au vendredi de 9 h à 12 h et de 14 h à 17 h.

Le Centre d'Information, et d'Orientation
CIO relais Europe • 1A rue Charles VII
18000 Bourges • 02 38 83 49 13
ce.ciobourges@ac-orleans-tours.fr

BIJ BUREAU INFORMATION JEUNESSE

Le BIJ peut t'aider pour le logement, la vie quotidienne, la recherche et les aides au logement, le transport, t'informer sur tes droits, rechercher un emploi, aider à la rédaction de ton CV, t'accompagner pour construire tes projets...

les référents étudiants

Dans le cadre du plan d'urgence jeunesse mis en place par la région Centre Val de Loire, le réseau Information Jeunesse a recruté 2 étudiants référents à Bourges. Ils t'accueillent au Bureau Information Jeunesse de la ville de Bourges. Ils te conseillent face à tes problèmes d'alimentation, les bourses et aides financières directes, la santé, l'équipement numérique, la culture, le sport, les loisirs, l'information, la vie des campus et les lieux de vie des étudiants.

Accueil sur rendez-vous en présentiel.
contactsreferent-etudiant.bourges@ijcentre.fr

BIJ • Halle Saint Bonnet • 1er étage
8, bd de la République • 18000 Bourges
02 48 24 77 19 • bij@ville-bourges.fr

« Mon master », le Parcoursup des étudiants

MonMaster.gouv.fr est accessible aux étudiants et personnes en reprise d'études pour consulter l'intégralité de l'offre de formation en master. Ce sont plus de 3 500 formations, 8 000 parcours de master proposés par les établissements d'enseignement supérieur publics ou privés en convention avec un établissement public.

Le site Mon Master offre aux étudiants l'avantage de présenter un dossier de candidature unique suivant un calendrier commun, à l'échelle nationale.

monmaster.gouv.fr



YEP'S LE SERVICE DES JEUNES EN RÉGION CENTRE-VAL DE LOIRE

Tu as entre 15 et 25 ans et tu habites, travailles et/ou études en Centre-Val de Loire, YEP'S s'adresse à toi ! À l'âge des choix et des décisions, de l'accès à l'autonomie, des « premières fois » (emploi, appartement, budget...), nos aides et bons plans visent à te faciliter la vie.

Profite des aides et des services YEP'S dès à présent
La Région met en place de nombreux dispositifs pour t'accompagner dans tous les aspects de ton quotidien : études et orientation, emploi, santé, logement, transport, culture et loisirs...

YEP'S te propose :

- Une information claire et centralisée sur les aides, solutions et services mis en place par les collectivités locales – dont la Région,
- Une gestion centralisée et mutualisée des aides régionales qui te sont proposées (aide au 1^{er} équipement professionnel, aide à l'équipement numérique, accès à la culture, etc.),
- Un accès privilégié à des offres exclusives de partenaires commerciaux,
- Des avantages dématérialisés, à retrouver sur l'appli mobile YEP'S.

yeps.fr



SE RENSEIGNER AUPRÈS DU BUREAU ÉTUDIANT

Les BDE sont à la fois une association qui a pour objectif de dynamiser la vie de chaque établissement et un groupe d'étudiants et d'étudiantes ayant à cœur de rassembler toutes les promotions et de faire en sorte que les moments vécus à l'école laissent une marque indélébile.

Les BDE favorisent les projets étudiants, ils organisent des activités, proposent des soirées et événements tout au long de l'année. Les BDE visent à favoriser les échanges afin que les étudiants prennent réellement le temps de se connaître.

Les responsables des bureaux étudiants sont désignés après la rentrée universitaire, tu peux obtenir les coordonnées de ton BDE auprès du service scolarité de ton établissement. Tu peux également t'engager dans la gestion de ton BDE.

Je trouve un logement





RÉSIDENCES UNIVERSITAIRES

LES RÉSIDENCES UNIVERSITAIRES DU CROUS

Résidence Les Gibjoncs

74 rue de Turly • 18000 Bourges
114 studios : 104 de 20m² - 5 de 15m² - 5 PMR
À partir de 258€/mois

Résidence de l'Hôtel-Dieu

11 rue du Pont Merlan • 18000 Bourges
54 T1 de 16 à 20 m² - 20 T2 de 32 m²
À partir de 283€/mois

Résidence Amaryllis

68, boulevard Lahitolle • 18000 Bourges
28 T1 de 19 à 23 m² - 10 T1 bis de 24 à 31 m²
À partir de 248€/mois

Résidence Marie Curie

9 rue Maurice Roy • 18000 Bourges
81 T1 de 18 m²
À partir de 387€/mois

Secrétariat des résidences de Bourges
74 rue de Turly • 18000 Bourges
02 48 27 55 30
bourges@crous-orleans-tours.fr

FOYER DES JEUNES TRAVAILLEURS



La Résidence TIVOLI INITIATIVES est un foyer de jeunes travailleurs, mixte et ouvert aux jeunes âgés de 16 à 30 ans Salarie en CDI, CDD à temps plein ou partiel, apprenti(e) ou stagiaire de formation professionnelle. Sous certaines conditions, la résidence est également ouverte aux étudiants et aux scolaires. Située à proximité de la gare.

Chambres de 12 m² à partir de 320 €/mois

Espace Tivoli
3 rue du Moulon • 18000 Bourges - 02 48 23 07 40
direction@tivoli-initiatives.fr

tivoli-initiatives.fr



RÉSIDENCES PRIVÉES

Résidence Louis Mallet

25 rue Louis Mallet • 18000 BOURGES
02 48 67 55 55 • foyer@cher.cci.fr
Studios de 15 m² ou Studios doubles de 27 m²
À partir 400 €/mois

Beelodge Campus l'Arsenal

Studios neufs meublés et équipés avec Kitchenette Espace coliving au rez-de-chaussée. Laverie connectée 2.0
À partir de 391 €/mois
04 81 91 62 01
hse-rhone.fr/residences/beelodge-campus-larsenal/

Résidence la Pyro

20 appartements
À partir de 550 €/mois
45 avenue de la Pyrotechnie • 18000 Bourges
06 83 86 84 68 • contact@immoconnex.fr

TROUVER UN LOGEMENT DANS LE PARC PRIVÉ

LOKAVIZ

LA CENTRALE DU LOGEMENT ÉTUDIANT
Géré par les Crous, ce site te permet de consulter des annonces de propriétaires privés et en résidences universitaires. L'inscription se fait uniquement depuis messervices.etudiant.gouv.fr
lokaviz.fr



LES SITES INTERNET DES AGENCES IMMOBILIÈRES

Plusieurs sites Internet diffusent des annonces de logements étudiants sur Bourges. Ils proposent des offres généralement actualisées en temps réel, avec des photos. Ils te permettent d'affiner ta recherche en déterminant plusieurs critères de recherche (localisation, budget, surface, etc.).

LOGIC-IMMO
FNAIM
SE LOGER
IMMO JEUNE
LOCATION ÉTUDIANT

logic-immo.com
fnaim.fr
seloger.com
immojeune.com
location-etudiant.fr



LES SITES D'ANNONCES DE PARTICULIERS

ENTRE PARTICULIERS
LE BON COIN
PARTICULIER À PARTICULIER
PARU VENDU

entrepaticuliers.com
leboncoin.fr
pap.fr
paruvendu.fr

LA COHABITATION INTERGÉNÉRATIONNELLE

ENSEMBLE2GÉNÉRATIONS BOURGES



Tu es logé chez un senior en échange d'une présence, de menus services ponctuels ou d'une participation financière modeste. Ce mode d'habitat permet de créer du lien social et favorise l'entraide intergénérationnelle. La cohabitation intergénérationnelle est encadrée par la loi, un contrat est signé entre les deux parties et une charte de bonnes pratiques précise le cadre.

L'association s'adresse aux jeunes de 18 à 30 ans et leur propose 3 formules :

- logement gratuit contre présence le soir et la nuit,
- logement économique contre services. Le jeune participe seulement aux charges (100 à 150 € par mois),
- logement convivialité et services spontanés avec une contribution financière modérée (250 € environ).

Une contribution de 290€ annuelle à l'association est demandée.

06 51 34 70 73 • bourges@ensemble2generations.fr
ensemble2generations.fr

LE COURT SÉJOUR

AUBERGE DE JEUNESSE JACQUES CŒUR

L'auberge de jeunesse propose un hébergement collectif et économique. Dortoir commun ou chambres individuelles, plusieurs formules existent pour un court et moyen séjour. Chambre collective (petit-déjeuner inclus) 23 € la nuit +2 € carte adhérente.

Auberge de jeunesse Jacques Cœur
22 rue Henri Sellier • 18000 Bourges
1^{er} contact par téléphone
02 48 24 58 09 • bourges@hifrance.org

LA PLATEFORME E-LOGEMENT

E-LOGEMENT



Cette plateforme permet de rechercher un hébergement temporaire en région Centre-Val de Loire. Elle est destinée aux jeunes en formation, en stage ou en apprentissage.

elocation.regioncentre-valdeloire.fr

BESOIN D'UN CONSEIL SUR TON LOGEMENT

CODHAJ 18 COMITÉ DÉPARTEMENTAL POUR L'HABITAT DES JEUNES DU CHER

Sur rendez-vous.

Espace Tivoli • 3 rue du Moulon • 18000 Bourges
06 14 13 09 29 (à privilégier) • 02 48 23 07 40
codhaj18-fjtsaintamand@hotmail.fr



et la coloco?

PETIT MÉMO DE LA LOCATION ÉTUDIANTE

LE DÉPÔT DE GARANTIE

Il est limité à un mois de loyer hors charges pour les locations vides, il garantit le respect de tes obligations (exemple : paiement des réparations locatives). Aucun dépôt de garantie ne peut être demandé en cas de bail mobilité.

LE BAIL

Le contrat de location, appelé le «bail» fixe les règles qui vont régir ton occupation des lieux, sa durée, les conditions de règlement du loyer et celles de sa résiliation.

La durée du bail est de trois ans pour une location vide et d'un an pour une location meublée. Pour un logement étudiant, il est possible de le limiter à 9 mois.

L'étudiant peut également signer un bail mobilité d'une durée de 1 mois minimum et de 10 mois maximum pour un logement meublé.

LE LOYER

En contrepartie du paiement du loyer et des charges, le locataire peut demander une quittance, document qui indique distinctement le montant du loyer et des charges qu'il a payés. Le propriétaire doit alors lui transmettre gratuitement la quittance. Les modalités de révision du loyer pour les logements loués non meublés, par un propriétaire privé, sont prévues par la loi.

LES CHARGES

Elles correspondent aux frais entraînés par les services rendus liés au logement (ascenseur, chauffage collectif...). Elles peuvent aussi concerner des dépenses d'entretien et de petites réparations des parties communes de l'immeuble; Pour les logements meublés, les charges peuvent être fixées forfaitairement et inclure des services tels que les ordures ménagères ou l'assainissement.

L'ASSURANCE

Le locataire d'un logement vide ou meublé doit obligatoirement souscrire une assurance contre les risques locatifs et transmettre au propriétaire l'attestation correspondante.

LA TAXE D'HABITATION

Elle reste due pour les résidences secondaires, et des étudiants rattachés au foyer fiscal de leurs parents peuvent se voir assujettis à cette taxe.

L'ÉTAT DES LIEUX

L'état des lieux s'effectue en présence des deux parties : le locataire et le bailleur. Si tu remarques un défaut que tu n'as pas vu le jour de l'état des lieux, tu disposes d'un délai de 10 jours pour demander au bailleur de compléter le document.

LES AIDES POUR TE LOGER

L'AVANCE LOCA-PASS®

Les étudiants peuvent bénéficier de L'AVANCE LOCA-PASS®

Emménager génère des coûts liés au déménagement, à l'installation ou encore à l'équipement du logement. Action Logement propose de financer sous forme de prêt à taux 0% le versement de ton dépôt de garantie, somme généralement exigée au moment de la signature du bail.

Contact : Action Logement
02 54 53 59 63

LE FONDS SOLIDARITÉ LOGEMENT

Si tu disposes de ressources faibles, tu peux demander une aide au Fonds de Solidarité Logement (subvention). Elle peut couvrir le dépôt de garantie et les frais de location divers auxquels tu as à faire face. Adresse-toi à une assistante sociale

Contact : Maison départementale d'action sociale de Bourges
02 48 23 83 30



VISALE POUR LA CAUTION

La caution, elle vise à s'assurer du paiement du loyer et des charges, le propriétaire peut te demander la caution d'un tiers, c'est-à-

dire l'engagement d'une personne ou d'un organisme de payer le loyer et les charges en cas de défaillance de ta part. Tu peux solliciter VISALE (Visa pour le logement et l'emploi) système de cautionnement des loyers pour tous les jeunes étudiants ou alternants de moins de 30 ans. Gratuit et dématérialisé.

+ D'INFOS : visale.fr



LES AIDES AU LOGEMENT

Les aides au logement t'aident à payer le loyer de ta résidence principale, si tes ressources sont modestes. Ton logement doit être ta résidence principale et tu dois payer un loyer.

Ton logement doit être décent, avec un confort minimum, et conforme aux normes de santé et de sécurité. Sa superficie doit être au moins égale à 9 m² pour une personne seule.

Le montant de ton aide au logement dépend de la composition de ton foyer (si tu vis seul, en couple, avec des enfants), de ton lieu et type de résidence (logement privé, Crous...), du montant du loyer dans la limite d'un certain plafond, de tes ressources des 12 derniers mois. L'aide au logement n'est pas limitée dans le temps. Elle est recalculée tous les 3 mois, en fonction de tes ressources.

Attention : si tu perçois l'aide au

logement, tu n'es plus considéré à la charge de tes parents. Cela a des conséquences sur leurs prestations familiales et leurs droits éventuels.

Pour tout savoir sur l'aide au logement des étudiants, cliquer sur ce lien : Étudiants : tout savoir sur l'aide au logement !

Bienvenue sur caf.fr



L'AIDE MOBILI-JEUNE®

Si tu as moins de 30 ans, que tu es en formation

en alternance (sous contrat d'apprentissage ou de professionnalisation), au sein d'une entreprise du secteur privé non agricole, tu peux demander cette aide à Action Logement pour alléger ta quittance de loyer... Montant pris en charge entre 10€ et 100€/mois.

Contact : Action Logement
02 54 53 59 63

LOGEMENT ÉTUDIANT : 6 CONSEILS AVANT DE SIGNER !

economie.gouv.fr/particuliers/logement-etudiant-conseils

**Je me nourris
correctement**





Tu trouveras à Bourges nombre de brasseries, bars et restaurants abordables, mais les restaurants universitaires restent imbattables en termes de prix et d'équilibre alimentaire.

LES RESTAURANTS UNIVERSITAIRES

RU ET CAFÉTARIA TURLY

74 rue de Turly • 18000 Bourges
02 48 27 55 30 • bourges@crous-orleans-tours.fr

Ouverts de 11h30 à 13h15 du lundi au vendredi
Tarifs : 3.30€ / 1€ pour les boursiers
Repas sur place ou à emporter



RU LAHITOLLE

15 rue Maurice Roy • 18000 Bourges
02 48 27 55 30 • bourges@crous-orleans-tours.fr

Ouvert de 11h30 à 13h15 du lundi au vendredi
Tarifs : 3.30€ / 1€ pour les boursiers
Repas sur place ou à emporter

IZLY

Le paiement facile au resto U Izly est la monétique des Crous qui te permet de payer les nombreux services du Crous et de l'université depuis ton smartphone ou ta carte étudiante Atout'centre.



En cas de coup dur...

LES ACTEURS DE L'AIDE ALIMENTAIRE

CCAS

CENTRE COMMUNAL D'ACTION SOCIALE

Le réseau berruyer des acteurs de l'aide alimentaire animé par le Centre Communal d'Action Sociale de Bourges répertorie les associations dispensant de l'aide alimentaire à Bourges : distributions de colis, restaurant social, épiceries sociales, mais aussi les autres types d'aides matérielles.

CCAS
11, rue Jacques Rimbault • 18000 Bourges
02 48 57 80 00

ÉSOPE

L'ÉPICERIE SOCIALE POUR ÉTUDIANTS ET JEUNES TRAVAILLEURS

L'ÉSOPE, un acteur dédié aux étudiants

L'Épicerie Sociale Pour Étudiants et jeunes travailleurs de Bourges, a été la première en France à offrir une aide spécifique aux étudiants en situation de précarité, quels que soient leurs établissements scolaires. Les étudiants sont orientés par l'assistante sociale de leur établissement ou acceptés sur dossier en attendant cette orientation.

ÉSOPE
16 avenue Marx Dormoy • 18000 Bourges
02 48 24 45 18



Je trouve de l'aide sociale



Si tu rencontres des difficultés financières pour poursuivre tes études universitaires ou d'enseignement supérieur, tu peux peut-être bénéficier de la bourse étudiante sur critères sociaux (BCS), qui est une aide financière attribuée sous conditions par le Crous. Pour obtenir le versement d'une bourse étudiante, tu dois constituer ton dossier social étudiant (DSE).

La bourse étudiante est attribuée par le Crous sur critères sociaux. Elle est versée pendant 10 mois, de septembre à juin (voire 12 mois, dans certains cas).



POUR SAVOIR SI TU ES ÉLIGIBLE, CONTACTE LE CROUS

LE CROUS

74 rue de Turly - 18000 Bourges
02 48 27 55 30
bourges@crous-orleans-tours.fr

La demande de bourse et/ou logement est formulée par l'intermédiaire du Dossier Social Étudiant (DSE).



Pour tout savoir sur les bourses et autres aides financières, tu dois consulter le site messervices.etudiant.gouv.fr et tu pourras vérifier ton éligibilité.

Concernant les aides d'urgence, tu peux appeler le **0 806 000 278**. Ce numéro, ouvert du lundi au vendredi de 9h à 17h te renseigne sur les aides et les démarches à effectuer auprès du Crous Orléans-Tours.



Concernant la vie étudiante consulte le site etudiant.gouv.fr

UN SOUTIEN SPÉCIFIQUE POUR LES ÉTUDIANTS EN MÉDECINE

Le Conseil départemental du Cher propose plusieurs aides aux étudiants en médecine (bourse, logements vacants, maître de stage).

Bourse pour les étudiants en médecine

Le département propose une bourse à l'installation pour les étudiants en 3^e cycle de médecine d'un montant annuel de 7200€, soit 600€ par mois. En retour, le bénéficiaire s'engage à s'installer pendant au minimum cinq ans dans le Cher, dans la commune de son choix (hors zone franche de Bourges).

Mise à disposition de logements

Le département met à disposition des logements à titre gratuit – à l'exception des charges locatives – aux internes en médecine effectuant leur stage obligatoire de six mois chez un médecin généraliste en exercice installé dans le Cher. Le dispositif est également ouvert aux étudiants en masso-kinésithérapie qui effectuent des stages d'une durée variable de 2 à 6 semaines.

02 48 27 69 67



Bourse d'études sanitaires et sociales

La région Centre Val de Loire propose une bourse d'études du secteur sanitaire et social.

Les apprenants bénéficiaires d'une bourse régionale d'études sur critères sociaux demandent auprès du Centre régional des œuvres universitaires et sociales (Crous)

Demande de bourses en ligne à partir du mois de juin précédant la rentrée

02 38 56 93 12

Je me déplace



LE BUS EST GRATUIT

Le syndicat AggloBus organise la mobilité et les transports urbains sur Bourges et 19 autres communes à travers l'aire urbaine. AggloBus propose 17 lignes régulières en semaine et 5 lignes le dimanche.

Le réseau AggloBus est gratuit pour tous, tous les jours, toute l'année!

L'application mobile AggloBus te permet de gérer facilement l'ensemble de tes déplacements au sein du territoire de Bourges. Retrouves-y toutes les informations utiles à tes déplacements : itinéraires, horaires, informations sur le trafic, plans des lignes, etc.

Prépare et planifie tes déplacements; tu peux rechercher un itinéraire en transports en commun, mais également à pied ou à vélo.

Consulte les informations en temps réel. Pour recevoir les informations trafic via des notifications sur ton téléphone mobile, clique sur l'onglet «Horaires», choisis une ligne et clique sur la cloche située en haut à droite de l'écran.



 **Google Play**

play.google.com/store/apps/details?id=fr.ratp.agglobus



 **App Store**

apps.apple.com/fr/app/facebook/id6450306506



LES NAVETTES DE CENTRE-VILLE

Un circuit de navettes est à ta disposition du lundi au samedi de 7h15 à 19h45 pour rejoindre le centre-ville de Bourges et ses commerces!

agglobus.com/services/navette-de-centre-ville



VITABUS, LE BUS EN SOIRÉE

VitaBus Soir est un service de transport à la demande sans réservation te permettant chaque jour le soir de rentrer avec le réseau AggloBus.

Profite de 3 arrêts de départ : gare SNCF (Quai C), Cinémas-Prado, André Malraux. Depuis les arrêts de départ, tu peux te rendre vers 27 points d'arrêts prédéfinis (dont les principaux sites universitaires) en indiquant ta destination au conducteur à la montée dans le bus.

C'est aussi gratuit !

LIBERTIBUS LA MOBILITÉ POUR TOUS !

Le service LibertiBus répond aux besoins de déplacements des personnes à mobilité réduite résidant dans les 20 communes du ressort territorial qui composent le Syndicat Intercommunal AggloBus (**Bourges Plus**, Saint-Florent-sur-Cher, Fussy et Pigny). Les transports sont assurés à bord de minibus spécialement équipés.

Comme tout le reste du réseau, Libertibus est gratuit.

agglobus.transport-a-la-demande.fr

LES CARS RÉMI

Ils desservent les différentes villes du Cher au départ de Bourges

remi-centrevalde Loire.fr/itineraire/

LES AUTOCARS

FLIXBUS

Rue du Pré Doulet dessert de nombreuses villes de France

flixbus.fr/horaires-arrets-bus/bourges

LE TRAIN

Les trains sont gratuits 15-25 ans les week-ends et jours fériés, avec la nouvelle carte gratuite Rémi YEPS Centre-Val de Loire yeps.fr/offre/le-centre-val-de-loire-1ere-region-a-mettre-en-place-la-gratuite-des-transport-regionaux-pour-les-15-25-ans-les-week-ends-et-jours-feries/

Les trains Remi sont gratuits pour tous sur le périmètre de l'agglomération. Vous pouvez emprunter tous les trains Rémi entre les gares de Bourges, Saint Florent-sur-Cher, Saint Germain-du-Puy, Marmagne et Mehun-sur-Yèvre pour des liaisons internes au territoire du syndicat AggloBus. Demandez un Pass à l'espace Aglobuss place de la Nation.

agglobus.com/services/ter-sur-le-territoire-agglobus



LE VÉLO

MON CHER VÉLO « LA MOBILITÉ ÉTUDIANTE »

Tu viens d'arriver à Bourges pour tes études. L'association Mon Cher Vélo te souhaite la bienvenue et une belle trajectoire dans tes études. Tu cherches des solutions de mobilité pour tes déplacements quotidiens? Tu souhaites qu'elles soient pratiques et économiques tout en étant soucieux de l'environnement, profitable à ton entretien physique et qu'elles t'intègrent socialement dans la vie de Bourges et son agglomération?

Alors, Mon Cher Vélo peut t'aider et t'accompagner. L'association a pour objectif de parvenir à une transition des modes de déplacement «du tout voiture individuelle» vers un modèle décarboné, actif et doux.

Pour aider à cela, nous sommes une équipe de bénévoles qui proposent :

- Des vélos recyclés et révisés, ton futur vélo!
- Un atelier participatif pour apprendre à entretenir et réparer un vélo, et devenir autonome et un vrai pro!
- Un lieu pour trouver des conseils pour commencer à pédaler : choisir des itinéraires, assurer sa sécurité, stationner, se protéger du vol...
- Un lieu d'échange, de débat et d'action sur la mobilité et les aménagements cyclables et pourquoi pas devenir militant. «La Véloration 2023 a réuni plus de 800 cyclistes dans une ambiance festive et revendicative».

N'hésite pas à venir nous rencontrer. Dans une ville avec la gratuité des transports publics (pour les mauvais jours) et qui réalise petit à petit des aménagements cyclables, ton vélo deviendra ton meilleur partenaire dans la vie quotidienne.

Maison du vélo et des mobilités actives

Maison des Bigarelles

35 avenue des Bigarelles • 18000 Bourges

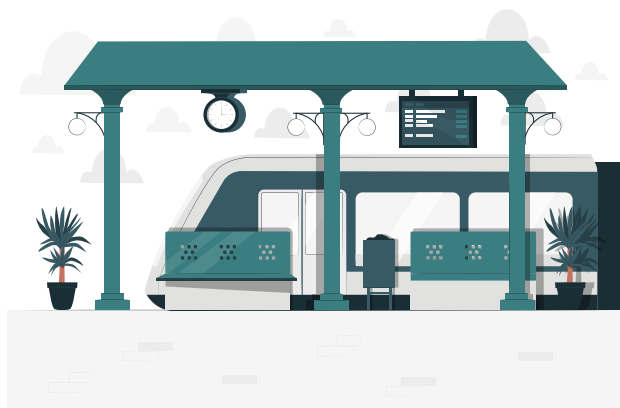
Atelier

8 rue Eirik Labonne • 18000 Bourges

07 82 93 45 60

monchervelo@gmail.com

monchervelo.fr



LOCATIONS DE VÉLOS

BOURGES À VÉLO

11 rue Jacques Rimbault
Parking de l'Hôtel de Ville
Au niveau -1
02 48 57 80 00

Du lundi au vendredi de 8 h à 17 h.
Ce service s'adresse à toute personne majeure habitant ou travaillant à Bourges (justificatif nécessaire si tu n'habites pas à Bourges).

CALAISE BICYCLE

121 rue de Mazières
Théo : 06 35 22 49 53
Eliot : 07 83 18 24 47
calaisebicycle@gmail.com

NARCY VÉLOS

Rue de la Garenne
18230 Saint Doulchard
02 48 70 45 45
Uniquement réparation de vélos

PURCYCLE

24 bd de Juranville
02 48 02 55 80
Uniquement réparation de vélos

LA BICYCLETTE

19 rue Théophile Lamy
07 69 27 15 92

BIK'AIR

Location de vélo électrique en libre-service

AGGLOBUS

Rue Théophile Lamy
0 800 00 7009

Possibilité d'emprunter **gratuitement** un vélo et de le garder chez toi pendant 6 mois.
L'opération est payante pour les vélos électriques et une caution de garantie sera réclamée



Si tu as plus de 12 ans, le casque n'est plus obligatoire en vélo... Mais il reste néanmoins très conseillé. Le port du casque réduirait de 70% le risque de blessure grave à la tête et de 65% le risque de mourir d'un traumatisme crânien !

Et la nuit, accroche une lumière supplémentaire sur ton sac à dos, ou sur ta veste.

Et si tu veux protéger ta tête et être visible, utilise un casque de vélo équipé de lumières.

PASSER LE PERMIS

Le Conseil départemental souhaite aider les jeunes de moi à accéder à l'autonomie et donc à la mobilité grâce à une aide de 150€. Ce dispositif s'adresse à tous les jeunes de 15 à 18 ans.

Conditions d'éligibilité

- l'obtention du code de la route ;
- l'inscription obligatoire dans une auto-école du département du Cher ;
- la participation à une session d'initiation aux gestes qui sauvent* dispensée par l'UDSP du Cher (Union Des Sapeurs Pompiers).

departement18.fr/Mobilite-et-Secours



*Uniquement après l'obtention du code.

**Je me soigne,
je me protège**



NUMÉROS D'URGENCE

Urgences vitales SAMU :	15
Numéro d'urgence européen (mobile)	112
Numéro d'urgence pour sourds ou malentendants (SMS gratuit)	114
Pompiers	18
Police secours	17
Fil Santé Jeunes (pour en parler +site internet, appel gratuit)	0800 235236
Médecin de garde (0,80€/minute)	118418
SOS Médecin Bourges (24 h/24, 3€ appel + prix appel)	0890 326428
Téléconsultation (de 7h à minuit, 7/7j et gratuit)	01 89 01 22 10
Téléconsultation national (24/24h, 7/7j et gratuit)	01 89 01 11 11
Maison Médicale de Garde de Bourges (la semaine de 20h à minuit et le week-end de 14h à minuit) 123, Avenue François Mitterrand 18000 Bourges	02 48 65 15 15
Centre de santé municipal des Gibjons 124 Avenue Arnaud de Vogue, 18000 Bourges	02 48 27 22 68
Pharmacie de garde (24/24 h 7j/7, 0,80 €/min)	118510
Pharmacie de garde (24/24 h 7j/7, 0,80 €)	118418 dites «ordonnance»
Dentiste de garde	118510
Services d'urgence (CHU Jacques Cœur) 24/24 h 7/7 j	02 48 48 48 48
Services d'urgence (CHU psychiatrique George Sand) 24 h/24 7j/7	02 48 66 52 52
CAOD (Centre d'Accueil des urgences psychiatriques) (24 h/24 7j/7) 77 Rue Louis Mallet 18000 BOURGES	02 48 67 20 60
Urgences sans abri	115
Centre antipoison (Région Nord-Ouest) : 24/24 – 7/7 ANGERS	02 41 48 21 21
SOS Drogues	0800 67 20 80
Écoute suicide et isolement	3114
SOS Amitié (24/24h, 7/7j et gratuit)	09 72 39 40 50
Planning familial (sexualité, contraception...)	0 800 08 11 11
Dépistage VIH (appel anonyme et gratuit) Vous pouvez également demander un autotest gratuit en pharmacie.	0 800 840 800
LGBTQIA+ Berry (permanences le mercredi de 18h30 à 20h30)	07 68 18 95 77



TON ASSURANCE MALADIE

Les étudiants de nationalité française sont affiliés à un régime obligatoire d'assurance maladie pour le remboursement de leurs frais de santé, généralement celui de leurs parents ou tuteurs légaux, et ce quel que soit ce régime (général, agricole ou autre).

Tu n'as aucune démarche à effectuer pour cette affiliation, profite-en pour créer un compte sur ameli.fr (régime général), MSA (régime agricole) ou tout autre espace web de gestion d'un régime spécial afin de bien percevoir tes futurs remboursements de frais de santé.

Les mutuelles étudiantes poursuivent, aux côtés de l'Assurance Maladie, leurs actions de prévention santé et continuent à proposer des complémentaires santé spécifiquement adaptées aux étudiants. Tu peux également être rattaché à la mutuelle de tes parents.

Tu es étranger ou de Nouvelle-Calédonie et Wallis-et-Futuna ?

En prévision de ton arrivée en France pour tes études, tu dois demander ton affiliation à la sécurité sociale française en t'inscrivant sur le site dédié etudiant-etranger.ameli.fr de l'Assurance Maladie.



**l'Assurance
Maladie**
Agir ensemble, protéger chacun

ameli.fr



MUTUELLE COMPLÉMENTAIRE

Si tu souhaites compléter les remboursements de l'Assurance Maladie, tu peux adhérer à la complémentaire santé de ton choix (une mutuelle spécialisée pour les étudiants comme la LMDE, la Smeno, la SMERRA ou encore HEYME, la mutuelle de tes parents, un autre organisme complémentaire...).

Les remboursements varient selon les contrats et selon la complémentaire santé choisie. Elles remboursent en partie ou en totalité les dépenses non prises en charge par l'Assurance Maladie.

La Mutuelle de territoire proposée par Bourges Plus

Bourges Plus en partenariat avec Mutuale propose une complémentaire santé accessible à tous les habitants, notamment aux étudiants à des tarifs attractifs.

Agence Mutuale de Bourges
11 avenue du 11 Novembre 1918 - 18000 Bourges
agence.bourges@mutuale.fr

LA COMPLÉMENTAIRE SANTÉ SOLIDAIRE (C2S)

La complémentaire santé solidaire prend en charge les frais de santé qui ne sont pas remboursés par l'Assurance Maladie (y compris à l'hôpital). Selon tes ressources, elle ne coûte rien ou 8 euros par mois, si tu as moins de 29 ans.

- Elle permet de ne pas payer le médecin, le dentiste, le kinésithérapeute, l'hôpital, tes médicaments
- Elle couvre à 100 % les prothèses dentaires, les lunettes et les prothèses auditives avec l'offre 100 % Santé
- Selon tes ressources, elle est soit gratuite soit accessible pour 8 € par mois
- Elle garantit l'absence d'avance de frais de santé
- Elle garantit que les honoraires des médecins ne sont pas dépassés

Tout savoir sur la complémentaire santé solidaire
complementaire-sante-solidaire.fr



Accéder au simulateur pour savoir si tu as droit à la C2S

complementaire-sante-solidaire.fr/simulation-complementaire-sante-solidaire



PLANIFICATION FAMILIALE

CENTRE DÉPARTEMENTAL DE PLANIFICATION OU D'ÉDUCATION FAMILIALE

9, rue Fernault - 18000 Bourges
02 18 87 27 64 - 08 00 30 18 18

LE PLANNING FAMILIAL DU CHER. MOUVEMENT FÉMINISTE ET D'ÉDUCATION POPULAIRE

5, rue Samson - 18000 Bourges
07 81 70 06 46
Horaires et accès.



SUIVI PSYCHOLOGIQUE

PSYCHOLOGUES DU SERVICE DE SANTÉ UNIVERSITAIRE

En présentiel/gratuit/pour tous les étudiants/confidentiel/possibilité de suivi.
Prise de rendez-vous au 02 48 23 80 83 ou sante-bourges@univ-orleans.fr

PLATEFORME « SOINS AUX ÉTUDIANTS »

En distanciel/gratuit/anonyme/tous les étudiants/possibilité de suivi de courte ou moyenne durée.
24 h 24, 7 j/7.

DISPOSITIF « CHÈQUE PSY »

8 séances avec des psychologues conventionnés sur orientation d'un médecin (médecin traitant, médecin du SSU)/présentiel ou distanciel/tout étudiants/gratuit

santepsy.etudiant.gouv.fr/
trouver-un-psychologue

DISPOSITIF « MON PSY »

8 séances maximum par an avec des psychologues partenaires sur orientation d'un médecin/prise en charge par la CPAM/présentiel ou distanciel/toutes personnes de plus de 3 ans.

monpsy.sante.gouv.fr/annuaire

Par ailleurs, certaines mutuelles prennent en charge un nombre variable de séances de psychologue

CMP CENTRE MÉDICO PSYCHOLOGIQUE

Prise en charge par CPAM/suivi de moyenne et longue durée Lieu de résidence Bourges

7 rue Gustave Ferré • 18000 Bourges
02 48 27 27 27

34 rue Louise Michel
18000 Bourges • 02 48 24 94 64

CSAPA CENTRE DE SOINS, D'ACCOMPAGNEMENT ET DE PRÉVENTION EN ADDICTOLOGIE DE BOURGES

Addictions France accompagne les personnes en difficulté avec des addictions et leur entourage à travers une approche pluridisciplinaire.
Il est ouvert tous les jours en semaine

16, Boulevard de Juranville,
18 000 Bourges • 02 48 70 79 79

APLEAT-ACEP

L'APLEAT-ACEP intervient auprès des personnes en difficulté spécifiques, en situation d'exclusion ou de fragilité. Elle gère plusieurs établissements sociaux et médico-sociaux, dont un Centre de Soins, d'Accompagnement et de Prévention en Addictologie, qui accueille de façon anonyme et gratuite, toute personne présentant une conduite addictive ou souhaitant évoquer sa consommation de drogues, qu'elle soit occasionnelle ou régulière, en lui proposant : une information, un projet personnalisé et un accompagnement adapté.

46 rue Théophile Lamy
18000 Bourges • 02 48 70 60 33

DISPOSITIF PARCOURS GAGNANT :
L'association de santé et de solidarité APLEAT-ACEP lance Parcours Gagnant, un dispositif qui aide les jeunes en difficulté sur l'intégralité de la ville de Bourges et accompagne leur entourage en leur proposant des parcours individualisés (décrochage scolaire, risques de rupture avec l'environnement social, construire un projet de vie...)



LE MOUVEMENT VIE LIBRE

Accompagnement des personnes pour sortir de l'alcoolisme, par des actions de prévention et d'aide avant, pendant, après les soins.

12, square d'Alice • 18000 Bourges
07 51 65 21 84

ALCOOL ASSISTANCE

Association œuvrant dans le domaine de la prévention et de la réduction des risques liés à la consommation d'alcool.

Elle propose des services de conseil et d'accompagnement aux consommateurs et aux usagers ainsi qu'à leur entourage.

6 rue Pré Doulet • 18000 Bourges
02 48 65 09 72.

ACCÈS AUX DROITS...

CONSEIL DÉPARTEMENTAL D'ACCÈS AUX DROITS DU CHER

Il a pour mission de développer la politique d'aide à l'accès au droit sur l'ensemble du département. Il accompagne toute personne, quels que soit son âge, sa nationalité, son niveau de vie ou son lieu de résidence, dans la connaissance de ses droits et obligations.

06 85 42 95 14 • 06 07 66 96 43

SAVIM SERVICE D'AIDE AUX VICTIMES DU RELAIS 18

Apporte un soutien aux personnes ayant subi un préjudice corporel, matériel et/ou moral. Il écoute, informe et oriente toutes les personnes ayant subi un préjudice de ce type.

02 48 65 66 24

LE CENTRE D'INFORMATION SUR LES DROITS DES FEMMES ET DES FAMILLES DU CHER

Informe, oriente et accompagne le public, en priorité les femmes, dans les domaines de l'accès au droit, de la lutte contre les violences sexistes, du soutien à la parentalité, de l'emploi, de la formation professionnelle et de la création d'entreprise, de l'éducation et de la citoyenneté, de la sexualité et de la santé.

02 48 24 00 19 • 07 49 25 35 30

LES DÉLÉGUÉS BERRUYERS DU DÉFENSEUR DES DROITS

Ils peuvent être saisis par un particulier (quels que soient sa nationalité, son âge, son domicile), une association, un groupement ou une société, qui rencontre des difficultés avec l'administration et les services publics. Pour plus de renseignements, contacter la cour d'appel de Bourges.

8 Rue des Arènes • 18000 Bourges
02 48 68 34 34

ET AUSSI...

MDA MAISON DES ADOLESCENTS DE BOURGES

Présentiel ou distanciel/gratuit/
jusqu'à 25 ans : suivi de courte ou
plus longue durée

1 bis rue du marché • 18000 Bourges
02.48.68.08.82
mda.bourges@anpaa.asso.fr
ou sur les réseaux sociaux Maison
des Adolescents du Cher.

NUMÉRO NATIONAL DE PRÉVENTION DU SUICIDE

Accessible 24 h/24 et 7 j/7,
gratuitement, en France entière
au 3114

3114.fr

LE DISPOSITIF DE SANTÉ UNIVERSITAIRE

SSU SERVICE SANTÉ UNIVERSITAIRE

IUT de Bourges et Université d'Orléans : conseils en santé, aide psychologique, dépistages, validation médicale d'aménagement d'un temps supplémentaire ou/et d'aide à l'organisation des examens pour les étudiants présentant un handicap permanent ou temporaire.

63, avenue de Lattre de Tassigny
18020 Bourges cedex
02 48 23 80 83
sante-bourges@univ-orleans.fr

Violences sexistes et sexuelles : le **3919**, plateforme téléphonique d'écoute, d'information et d'orientation des victimes de violences sexistes et sexuelles est désormais accessible 24h/24, 7j/7.



J'étudie avec mon handicap



Parcoursup permet d'accompagner l'accès aux formations de l'enseignement supérieur pour les candidats en situation de handicap ou présentant un trouble de santé invalidant.

Plusieurs dispositifs sont prévus :

Tous les établissements d'enseignement supérieur accessibles via la procédure Parcoursup ont un référent handicap pour t'aider dans ta vie étudiante (aide aux études, aménagement d'exams, accessibilité de l'établissement, accompagnement dans la vie quotidienne). Au cas où ce ne soit pas le cas dans ton établissement, contacte le directeur et, si besoin, fais-toi aider par une association (Maison départementale des personnes handicapées du Cher).

ACTEURS DE L'INCLUSION

LA MAISON DÉPARTEMENTALE DES PERSONNES HANDICAPÉES DU CHER PYRAMIDES

7 route de Guerry • 18000 Bourges
02 48 27 31 31 • Fax : 02 48 27 31 54
mdph@mdph.departement18.fr

Horaires d'ouverture
Le lundi : de 8h30 à 12h
Du mardi au vendredi :
de 8h30 à 12h - 13h30 à 17h

ÉTUDES ET HANDICAP LE SERVICE SOCIAL DU CROUS

Accueille les étudiants en situation de handicap, et les aide dans leurs demandes d'aménagements personnalisés dans les logements Crous, par exemple. Il travaille en partenariat avec les autres structures citées.

[crous-orleans-tours.fr/contacts/rubrique «logement»](http://crous-orleans-tours.fr/contacts/rubrique%20logement)
ou «aides sociales».

SPORT ET HANDICAP

ASSAB ASSOCIATION SPORT ET SÉJOUR ADAPTÉ DE BOURGES

06 60 55 18 60

ASSOCIATION MAGEL'HAND

12 rue de Vauvert
18000 Bourges
02 48 55 06 23

COMITÉ DÉPARTEMENTAL HANDISPORT DU CHER

cd18@handisport.org
06 60 55 18 60



TRANSPORT ET HANDICAP

LIBERTIBUS

Le service LibertiBus répond aux besoins de déplacements des personnes à mobilité réduite résidant dans les 20 communes du ressort territorial qui composent le Syndicat Intercommunal AggloBus (**Bourges Plus**, Saint-Florent-sur-Cher, Fussy et Pigny).

Les transports sont assurés à bord de minibus spécialement équipés.
C'est gratuit.

Réserve tes trajets en ligne
7 j/7 et 24 h/24 • 02 48 67 48 67

agglobus.transport-a-la-demande.fr

COMITÉ VALENTIN HAÛY DU CHER

Association de soutien à l'autonomie des aveugles et malvoyants. Elle favorise l'intégration des personnes déficientes visuelles dans la vie sociale et professionnelle et les accompagne vers l'autonomie.

65, rue Édouard Vaillant
18000 Bourges • 02 48 65 78 33

CULTURE, SORTIE ET HANDICAP

ASSOCIATION DES SOURDS DU CHER

Association de soutien à l'autonomie des sourds et malentendants, elle organise des événements. L'équipe de l'association œuvre ainsi à participer aux réunions publiques d'accessibilité.

41 rue Pascal • 18000 Bourges

GRUPE D'ENTRAIDE MUTUELLE « OXYGÈNE » ASSOCIATION ESPOIR 18

C'est un lieu de rencontre et d'accompagnement des personnes fragilisées par des difficultés psychiques.

9 bis rue Parmentier • 18000 Bourges
02 48 70 31 88

UNAFAM

L'Union Nationale de Familles et des amis de personnes malades et/ou handicapés psychiques. Cette association accompagne l'entourage des personnes vivant avec des troubles psychiques.

49, rue Bourbonnoux
18000 Bourges • 02 48 70 05 38
18@unafam.org

APF FRANCE HANDICAP

Est une association française de défense et de représentation des personnes en situation de handicap et de leurs proches.

APF France Handicap
81 Av. Ernest Renan • 18000 Bourges
02 48 20 12 12

PACK DAISY DE LA MÉDIATHÈQUE DE BOURGES

200 livres lus sur support CD audio au format Daisy

- Ce format audio offre plusieurs fonctionnalités comme la possibilité d'accélérer ou de ralentir la vitesse de lecture, d'adapter la tonalité à son audition, de placer des marque-pages, de se repérer et de se déplacer aisément dans le texte avec un appareil de lecture spécifique très simple d'utilisation.
- 2 appareils de lecture mange-disque Daisy, équipés de grosses touches et particulièrement adaptés aux déficients visuels.
- Un accès illimité à la bibliothèque numérique Éole de l'Association Valentin Haüy comprenant plus de 11000 titres de livres lus récents et anciens au format Daisy.
- Un accompagnement d'experts de la Médiathèque Valentin Haüy – Paris

Les actions engagées dans les bibliothèques de Bourges

- films en audiodescription,
- livres en braille,
- livres lus,
- livres tactiles,
- des vidéos en langue des signes,
- de nombreux films sous-titrés pour sourds et malentendants identifiés par un logo spécifique.

Je fais du sport



INFRASTRUCTURES MUNICIPALES

LE CENTRE NAUTIQUE RAYMOND BOISDÉ ET LA PISCINE DES GIBJONCS

Du lundi au dimanche (horaires variables)

ville-bourges.fr/site/piscines

PATINOIRE DE BOURGES SARAH ABITBOL

Du mercredi au dimanche (horaires variables) et soirées spéciales

ville-bourges.fr/site/patinoire

SKATEPARK ARTHUR NOYER

et la plage du val d'Auron avec son terrain de basket 3x3, ses terrains de tennis et sa station fitness

Accès libre et gratuit

LES AIDES AUX SPORTIFS

Les étudiants boursiers jusqu'à 28 ans ont le droit à une aide de maximum 50 € sur leur licence grâce au Pass'Sport.

Des bourses sport et culture, proposées par la ville de Bourges, peuvent être attribuées aux étudiants de moins de 20 ans.

ville-bourges.fr/site/aide-projets-jeunes

STRUCTURES HAUT NIVEAU

Le CREPS Centre-Val de Loire, accessible par le bus A, accompagne les sportifs de haut niveau dans leur développement.

creps-cvl.fr/

LES ASSOCIATIONS SPORTIVES

La ville de Bourges accueille plus de 180 associations sportives sur ses infrastructures municipales. Retrouve leurs coordonnées dans l'annuaire des associations ou en contactant la maison des associations.

02 48 27 57 10.

portail.ville-bourges.fr/asso/annuaire

LE SPORT UNIVERSITAIRE

SUAPSE LE SERVICE UNIVERSITAIRE DES ACTIVITÉS PHYSIQUES SPORTIVES ET D'EXPRESSION

Propose aux étudiants de l'académie d'Orléans-Tours plus d'une cinquantaine d'activités, dont une dizaine présente sur l'antenne de Bourges. Le coût de l'adhésion est de 45 €.

suapse@univ-orleans.fr

univ-orleans.fr/fr/sport

LES ÉVÉNEMENTS SPORTIFS

Bourges est une ville sportive et dynamique, elle est souvent choisie pour accueillir des événements sportifs majeurs comme les championnats de France d'aviron, le final four d'Euroleague, les matchs des Tangos Bourges Basket ou encore les championnats de France de karaté.

La ville se transforme en terrain de jeux pendant quelques jours lorsqu'elle accueille la ronde des marais, les foulées de bourges, le tour du Lac, l'urban trail ou encore les caisses à savon de la descente infernale.

ville-bourges.fr/site/sports_evenements-sportifs

EN CAS DE BLESSURES

MÉDECINE DU SPORT ORTHOCENTRE

210 route de Vouzeron,
18230 Saint-Doulchard
02 18 81 01 11





**J'agis
pour la planète**

LA TRANSITION ÉCOLOGIQUE

Tu es sur le territoire de **Bourges Plus**, une communauté d'agglomération fortement engagée dans la transition écologique à plus d'un titre : mise en œuvre d'un Plan climat Air Énergie Territorial, engagement dans le programme national «Territoire Engagé dans la Transition Ecologique» promu par l'Agence de la Transition Écologique (ADEME), déclinaison locale du programme européen LIFE-LETSGO4CLIMATE «Osons la transition!»... pour ne citer qu'eux.

Toutes ces démarches proposent des actions qui représentent autant d'opportunités pour s'engager concrètement dans la transition écologique. Tu pourras ainsi :

- **Vivre une expérience innovante et enrichissante** en participant à un cycle de Conversations Carbone. C'est une méthode originale pour t'accompagner vers un mode de vie plus sobre en carbone. C'est gratuit, ouvert à tout le monde, mais l'inscription est obligatoire.

Plus d'informations et inscriptions
aggllo-bourgesplus.fr/site/les-conversations-carbone-

- **Rejoindre d'autres citoyens engagés** qui se sont rencontrés dans le cadre du programme LIFE-LETSGO4CLIMATE «Osons la transition!» et qui se sont formés en collectifs pour agir sur des thématiques spécifiques. Et pas besoin de compétences particulières pour rejoindre ces collectifs, il y a de la place pour tout le monde!

LA LISTE DES COLLECTIFS

REPAIR CAFÉ BOURGES

Réparation d'objet (petit électroménager, textile etc.)

Facebook : Repair Café Bourges
repaircafebouges@gmail.com
helloasso.com/associations/repair-cafe-bourges

CITOYEN18ENR

Énergie renouvelable (toiture solaire)
citoyens18.enr@gmail.com

HABITAT

Habitat (promotion de l'autoréhabilitation accompagnée)
martine.pichaud.18@orange.fr

ZÉRO WASTE BERRY

Lutte contre le gaspillage alimentaire (groupe local de l'association nationale zéro waste France)
berry@zerowasteFrance.org

MOBILITÉ

Encore en réflexion
dpansu@gmail.com

Si tu as envie de t'engager dans la transition écologique, tu trouveras certainement une solution sur le territoire de la communauté d'agglomération de Bourges.

LE PLAN CLIMAT AIR ÉNERGIE TERRITORIAL DE MON AGGLOMÉRATION

À Bourges, tu étudies sur un territoire qui veut s'engager pour atténuer le changement climatique et s'y adapter. Un territoire qui ambitionne de réduire les émissions de gaz à effet de serre. **Bourges Plus** veut guider la politique climatique et énergétique locale en développant des énergies renouvelables, des offres de transport en commun, et les rénovations énergétiques. Tu peux découvrir notre projet local dans un document qui s'appelle le Plan Climat Air Énergie.

aggllo-bourgesplus.fr/web/medias/files/environnement/PCAET/projet%20de%20programme%20d'actions.pdf



Programme national «Territoire Engagé dans la Transition Ecologique»

Le programme Territoire Engagé Transition Écologique permet un accompagnement des territoires pour mieux s'engager dans la transition écologique.

territoireengagetransitionecologique.ademe.fr



Programme européen LIFE-LETSGO4CLIMATE « Osons la transition ! »

Le projet européen LIFE_LETSGO4Climate vise à accélérer la production d'énergie renouvelable et diminuer la consommation énergétique collective et individuelle, en favorisant l'émergence de collectifs citoyens porteurs de projets de production d'énergie renouvelable ou de sobriété énergétique. Plusieurs actions sont en cours à Bourges.

life-letsgo4climate.eu



LE MOMENT ÉCOLO À BOURGES : «FAITES DE L'ÉCOLOGIE»

Pendant 9 jours se succèdent des animations diverses et variées (ateliers, conférences, sortie nature...), avec comme dénominateur commun de sensibiliser à la préservation de l'environnement et de proposer des solutions simples, pour que chacun puisse, à son niveau, identifier des gestes pour participer à la transition écologique de notre territoire. C'est un rendez-vous proposé conjointement par l'Agglomération **Bourges Plus** et la Ville de Bourges, tous les ans début mai. Les 17 communes de l'agglomération sont concernées et proposent une programmation variée, avec des expositions, des ateliers et de nombreuses autres activités.

LA GESTION DE TES DÉCHETS

SI TU LOUES UN APPARTEMENT, IL EST IMPORTANT D'AVOIR QUELQUES INFORMATIONS SUR LA GESTION DES DÉCHETS.

À BOURGES, TU TROUVERAS

Un bac vert, pour les ordures ménagères (déchets d'hygiène, petits objets en plastique...)

Un bac jaune, pour les emballages et les papiers (voir consignes de tri dans la rubrique «J'agis pour protéger la planète au quotidien»)

Des colonnes à verre, pour les emballages en verre

Des colonnes à textile, pour les vêtements, chaussures et linges de maison usés

Si tu as un problème avec tes bacs (casse, vol, trop petit...), contacte le Service Environnement de **Bourges Plus** par mail à service.environnement@agglo-bourgesplus.fr ou par téléphone au 0 800 897 730 (appel gratuit).

Pour repérer la colonne à verre la plus proche de chez toi, télécharge l'application Mon Service Déchets



 **Google Play**

play.google.com/store/apps/details?id=com.suez.ms&pli=1



 **App Store**

apps.apple.com/fr/app/mon-service-dechets/id1535436270

Grâce à celle-ci, tu pourras également connaître les jours de collecte pour sortir tes bacs au bon moment.

Si tu habites dans le centre-ville piéton, il est possible qu'il n'y ait pas de bacs, renseigne-toi auprès de ton propriétaire ou de l'agence immobilière.

Tu peux demander des sacs poubelle en faisant la demande par mail à service.environnement@agglo-bourgesplus.fr ou par téléphone au 0 800 897 730 (appel gratuit).

Si tu habites dans une résidence Crous ou un foyer jeune travailleur, n'hésite pas à te rapprocher de la structure pour avoir toutes les informations nécessaires sur la gestion et le tri des déchets.

COMMENT TRIER?

Dans la poubelle jaune, tu peux déposer :

Les papiers : cahiers, feuilles usagées, magazines...

Les emballages en carton : briques de jus, gobelets en carton, boîtes à pizza...

Les emballages métalliques : canettes, boîtes de conserve, papier aluminium, déodorant...

Les emballages en plastique : bouteilles d'eau, bouteilles de gel douche, pots de yaourt, sachet de fromage, barquettes de viande...

UN DOUTE?

Rends-toi sur le site de **Bourges Plus**, rubrique «Les bons gestes de l'économie circulaire»



agglo-bourgesplus.fr/index.php?page=site-vie-pratique/dechets/guide-du-tri

Tu y trouveras tous les conseils pour consommer autrement, donner une seconde vie à tes déchets et mieux les trier.

Réduire ses déchets, ça fait du bien au porte-monnaie! Par exemple, tu peux utiliser une application antigaspi comme TooGoodToGo pour récupérer des invendus à moindre coût, acheter tes vêtements de seconde main dans des boutiques associatives, boire l'eau du robinet dans une bouteille réutilisable...

Dans la rubrique «Les bons gestes de l'économie circulaire» du site de **Bourges Plus**, tu trouveras également plusieurs associations qui proposent de la vente d'objets de seconde main (vélos, vêtements, meubles, vaisselle...).

Enfin, tu peux consulter le guide du tri et de la prévention des déchets qui reprend plus en détail les consignes de tri de tous les déchets



agglo-bourgesplus.fr/web/medias/files/environnement/final0_guide-du-tri-2023_decoupe.pdf

En 2024 on trie les biodéchets

En 2024, le tri des biodéchets devient obligatoire. Il s'agit de permettre aux habitants de gérer séparément les déchets alimentaires (restes de repas, produits alimentaires périmés...), afin qu'ils ne finissent plus dans la poubelle verte et qu'ils ne soient plus incinérés.

À Bourges Plus, la mise en place se fera progressivement avec un dispositif adapté par commune ou par quartier. Vous recevrez des informations dans vos boîtes aux lettres.



QUELQUES ÉCOGESTES POUR PRÉSERVER LA PLANÈTE

1. Réutiliser, recycler

Réduis ta consommation en évitant les produits jetables et en privilégiant les articles durables. Recycle correctement les déchets qui peuvent l'être, comme le plastique, le papier et le verre.

2. Économiser l'eau

L'eau est une ressource précieuse, alors essaie de l'utiliser de manière responsable. Répare ou tout du moins signale rapidement les fuites d'eau dans ton logement, limite le temps passé sous la douche... Chaque petite action compte pour économiser cette ressource vitale.

3. Économiser l'énergie

Adopte des habitudes économes en énergie pour réduire tes consommations d'électricité et de chauffage et les émissions de gaz à effet de serre associées. Utilise des ampoules à faible consommation énergétique (LED), coupe les appareils électriques en veille.

4. Préserver la qualité de l'air

Utilise les transports en commun, le vélo ou la trottinette pour tes petits déplacements. Plusieurs solutions existent à Bourges en alternative à la voiture (voir paragraphe sur les déplacements)

5. Privilégier les produits locaux et de saison

De nombreux magasins et marchés proposent des produits locaux. C'est en même temps l'opportunité de soutenir les commerçants et artisans du territoire

6. Utiliser des sacs et des contenants réutilisables

Évite d'utiliser des sacs en plastique à usage unique en apportant tes propres contenants lorsque tu fais tes courses. Cela contribue à réduire la quantité de déchets plastiques à recycler ou éviter ceux qui malheureusement se retrouvent encore trop souvent dans la nature.

7. Jeter ses mégots à la poubelle

Si tu es fumeur, pense bien à mettre tes mégots dans une poubelle. Un mégot jeté au sol a de grands risques de finir dans les cours d'eau et donc de les polluer.

8. Participer à l'atlas intercommunal de la biodiversité

En participant à cet outil de science participative, tu contribues à mieux connaître la biodiversité animale sur notre territoire (toutes les informations sur ville-bourges.fr, rubrique environnement).

Outre avoir un comportement écoresponsable dans sa vie quotidienne, quoi de mieux pour découvrir et s'impliquer dans la vie locale que de rejoindre une association? Leur champ d'action est vaste : nature, vélo, alimentation déchets, énergie... Tu trouveras la liste de toutes les associations environnementales et ce qu'elles font dans l'annuaire des associations (ville-bourges.fr, rubrique vie de la ville).



Je m'engage



JE PARTICIPE AUX ÉLECTIONS ÉTUDIANTES

Les élections étudiantes au Crous

Pour être représenté au conseil d'administration du Crous, faire valoir tes droits et soutenir les projets étudiants : vote pour tes représentants étudiants!

Pourquoi voter? Voter, c'est désigner les étudiants qui représenteront les étudiants et porteront leurs initiatives sur tous les sujets majeurs de vie étudiante. Les élus étudiants siègent aux conseils d'administration des Crous. Ils y font valoir les droits des étudiants sur tous les sujets qui les concernent : gestion des bourses et attributions des aides sociales, politiques conduites en matière de logement, de restauration universitaire ou encore de vie étudiante, culturelle, sportive...

Plus d'informations sur les dates des élections : etudiant.gouv.fr

Les élections étudiantes au sein de ton établissement

Les étudiants sont associés à la gestion de leur établissement. Des places sont réservées à des étudiants élus dans les conseils de gestion et d'administration de tous les établissements publics et dans beaucoup d'établissements privés. Au sein de l'université, les étudiants votent pour élire leurs représentants aux conseils centraux des universités, il y a dans chaque université 3 conseils centraux : le Conseil d'Administration (CA), le Conseil Scientifique (CS) et le Conseil des Études et la Vie Universitaire (Cevu). Au sein de chaque école ou UFR de l'université, il y a un conseil de gestion où siègent aussi des représentants étudiants. Les représentants étudiants siègent aux côtés des élus enseignants, des représentants des personnels administratifs et techniques. Ils sont minoritaires, mais peuvent faire entendre ta voix.

Les écoles indépendantes de l'université comme l'INSA ou l'ENSA comptent également des représentants des étudiants dans leur conseil d'administration.

Pour connaître les dates et les modalités des élections étudiantes, contacte le service vie étudiante de ton établissement.



CRÉER SON ASSO

Créer une association d'étudiants

L'association loi 1901 permet de réunir au moins deux personnes afin d'œuvrer en vue d'un objectif commun. La création se fait en deux étapes. Les projets menés doivent être à but non lucratif, ce qui n'empêche pas de recueillir de l'argent lors d'événements.

La rédaction des statuts

Acte fondateur de l'association, les statuts doivent contenir les éléments principaux de l'association en devenir :

- la raison sociale de l'association (son nom); son objet (son but); sa durée et son siège social.
- les conditions d'admission et d'exclusion des membres.
- l'organisation du pouvoir au sein de l'association.
- les conditions de modification statutaire ou de dissolution de l'association.
- les règles d'attribution des biens de l'association en cas de dissolution.

La déclaration en préfecture

Les documents à joindre avec la déclaration :

- les statuts.
- une copie du procès-verbal de l'assemblée constitutive de l'association.
- les informations personnelles des dirigeants de l'association.

Une fois la déclaration validée, la création de l'association sera publiée au journal officiel (JO) et un numéro au registre national des associations sera attribué.

+ d'infos sur associations.gouv.fr

DEVIENS MEMBRE DU CONSEIL DE DÉVELOPPEMENT DE BOURGES PLUS

Le conseil de développement (CODEV), c'est un peu le conseil économique et social du territoire. C'est une instance composée de représentants du monde économique, syndical ou associatif. C'est une assemblée 100% citoyenne qui rassemble des gens qui veulent jouer un rôle dans l'élaboration des décisions qui nous concernent. Le mandat des membres du CODEV est de 6 ans. En général, les étudiants sont renouvelés au cours de ce mandat.

Si tu veux t'investir dans la vie de l'agglomération n'hésite pas à proposer ta candidature pour siéger au conseil de développement.



CODEV **Bourges Plus**

Centre d'affaires 6 • rue Maurice Roy

18000 Bourges

corinne.maquaire-clouet@agglom-bourgesplus.fr

02 48 67 58 41

ÊTRE CITOYEN DE BOURGES

La ville de Bourges a adopté une **CHARTRE de la VIE et de la PARTICIPATION CITOYENNES** en juin 2021 pour favoriser le dialogue, la participation et l'engagement :

«Tous les acteurs concernés ou intéressés par la chose publique sont ici considérés comme citoyens berruyers : habitants (de tous âges et de toutes nationalités), usagers, associations, collectifs, entreprises, professionnels, experts, mais aussi élus et agents municipaux. Cette diversité est source de richesse et d'intelligence collective.

Le bénévolat, la proposition d'idées, le pilotage d'initiatives, le respect des règles de civisme et de civilité, la mobilisation solidaire ou écologique, l'engagement au sein des instances de participation, le vote... sont autant de formes de participation citoyenne, encouragées et valorisées par la municipalité.

Au quotidien, les citoyens ont la capacité d'œuvrer pour une ville solidaire, durable, vivante, inclusive, innovante. La municipalité soutient ce pouvoir d'agir.»

À TRAVERS 5 PILIERS :

- Assemblée citoyenne
- Les ruches des conseils de quartiers
- Sensibilisation à la citoyenneté
- Soutien aux initiatives citoyennes
- Budget participatif

Pôle Citoyenneté-Démocratie Directe
 citoyennete.democratie-directe@ville-bourges.fr
 02 48 57 80 96 ou 06 09 32 92 95

ville-bourges.fr/site/charte-de-la-vie-et-de-la-participation-citoyennes

S'ENGAGER DANS UN SERVICE CIVIQUE

Faire une pause, c'est souvent prendre le temps de réfléchir et de construire son avenir, parfois choisir de se réorienter. Le service civique, c'est l'opportunité d'un temps de répit dans son cursus, utile pour soi-même et pour les autres, une expérience forte d'engagement volontaire au service de l'intérêt général. Accessible à tous les jeunes de 16 à 25 ans, et jusqu'à 30 ans pour les personnes en situation de handicap, il peut se faire sur une période courant de 6 à 12 mois, dans une association, une collectivité territoriale ou un établissement public, une mutuelle, un bailleur social. En contrepartie de cet engagement, une indemnisation de 609,96€ nets est attribuée par mois.

Pour la planète, en soutien aux structures de santé ou à l'éducation, en faveur de l'inclusion sociale ou numérique, etc... Les causes d'engagement dans un service civique sont nombreuses et variées. Et l'expérience acquise dans ce cadre sera un véritable atout sur votre CV. A Bourges et dans le Cher, plusieurs structures t'accompagneront dans la concrétisation de votre projet, parmi lesquelles Unis-Cité, association experte et pionnière du service civique des jeunes en France, ou La Ligue de l'Enseignement, acteur incontournable du mouvement associatif.

Pour plus de renseignement

Contacter par mail Julie Auffret, référente Service civique au sein du Service départemental à la jeunesse, à l'engagement et aux sports - DSDEN du Cher.
Julie.Auffret@ac-orleans-tours.fr



Site officiel du Service Civique
service-civique.gouv.fr



Les Cordées de la réussite

des étudiants engagés auprès des plus jeunes

Fondées sur un principe de partenariat entre les établissements de l'enseignement secondaire et ceux d'enseignement supérieur, les cordées de la réussite proposent un accompagnement continu et progressif de la classe de 4e au lycée et jusqu'à l'enseignement supérieur, en amont des choix d'orientation, pour permettre à chaque élève d'élaborer son projet personnel d'orientation et d'accroître ses chances de réussite, quel que soit le parcours envisagé : poursuite d'études dans l'enseignement supérieur ou insertion professionnelle.

Le dispositif des Cordées de la réussite, mené en partenariat avec la politique de la ville, repose sur un pilotage partagé entre, d'une part, un établissement d'enseignement supérieur (universités, grandes écoles, lycées) qui est «tête de cordée», avec une mobilisation des étudiants qui le souhaitent en son sein ; et, d'autre part, des établissements de l'enseignement secondaire dits «encordés». Le dispositif permet la mise en place d'un accompagnement global, en fonction des besoins de chaque élève, au moyen de multiples leviers : actions d'ouverture sociale et culturelle, conférences, rencontres inspirantes, découverte de lieux et de secteurs professionnels, travail sur les stéréotypes, activités orales, de prise de parole en public, tutorat étudiant, mentorat, etc.

Les étudiants qui interviennent dans le cadre d'une Cordée de la réussite sont appelés des tuteurs. Ils contribuent à motiver et à éclairer des collégiens et des lycéens dans leur parcours. Ils peuvent être amenés à animer des ateliers avec des collégiens ou des lycéens, développer un tutorat auprès d'un ou plusieurs élèves, animer des visites de leur établissement d'enseignement supérieur, ou encore organiser des visites d'entreprises ou de lieux culturels.

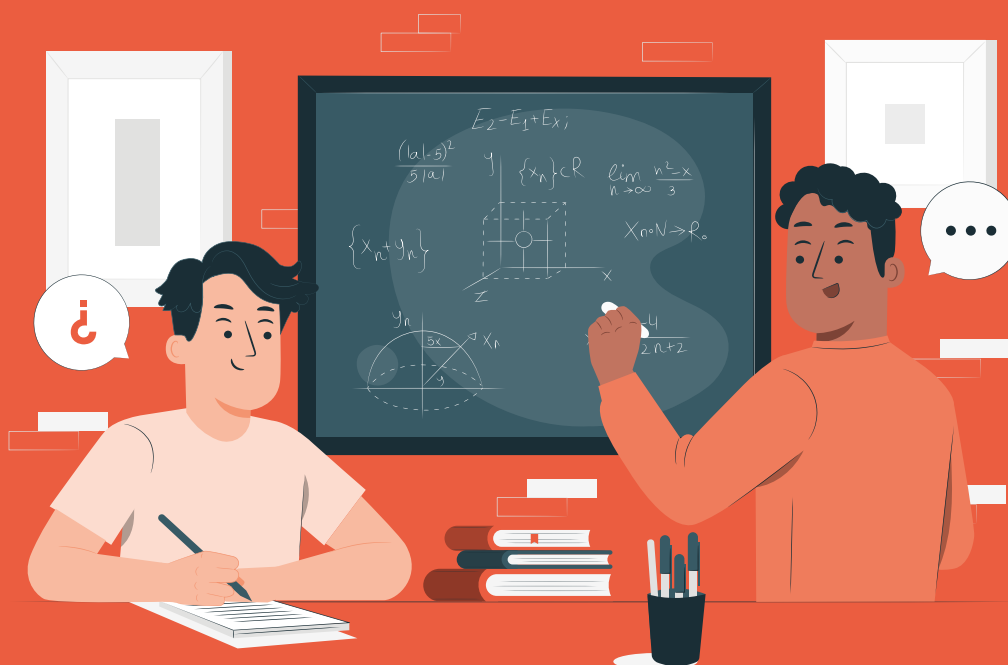
Cinq Cordées sont identifiées dans le Cher, **autour des sciences, du numérique, de l'éloquence, de l'hôtellerie restauration ou des métiers de l'agriculture.**



Si tu veux t'impliquer dans ce dispositif, renseigne-toi auprès de la direction de ton établissement, qui t'orientera vers le «réfèrent Cordée»; ou auprès de l'Académie à cordeesdelareussite@ac-orleans-tours.fr.

Pour plus de détails sur les établissements engagés :

ac-orleans-tours.fr/les-cordees-de-la-reussite-dans-l-academie-121827



Je finance un projet étudiant



COMMENT PARTICIPER AUX PROJETS ÉTUDIANTS ?

Si tu veux participer à la vie de ton école, organiser des événements, animer les campus de Bourges, au sein d'un BDE ou dans le cadre d'une autre association, il est possible de mobiliser des moyens pour t'accompagner :



La CEVEC contribution de vie étudiante et de campus

La contribution vie étudiante et de campus (CVEC) est une contribution financière obligatoire.

Cette contribution est « destinée à favoriser l'accueil et l'accompagnement social, sanitaire, culturel et sportif des étudiants et à conforter les actions de prévention et d'éducation à la santé réalisées à leur intention » (article L. 841-5 du code de l'éducation).

Les établissements doivent mettre en place des actions qui répondent aux axes mentionnés ci-dessus.

Dans le cadre de la CVEC, le dispositif Culture Actions a été déployé afin d'accompagner les initiatives étudiantes par lequel les Crous apportent un soutien financier et matériel dans la réalisation des projets étudiants, classés en 4 grandes catégories :

- **Actions** – L'engagement et la solidarité : projets relevant de la citoyenneté, la solidarité locale ou nationale, l'environnement, le sport, l'économie, le développement durable.



- **Culture – L'action culturelle** : production et diffusion culturelle dans tous les domaines artistiques (arts visuels, cinéma, danse, design, littérature, écriture, multimédia, poésie, théâtre, musique, photographie, mode, création artistique, peinture, bande dessinée...), et sous toutes les formes.

- **Jeune talent** : mise en valeur de la création artistique, dans tous les domaines.
- **La culture scientifique, technique et industrielle (CSTI)** : pour les projets privilégiant la recherche, les sciences, l'informatique ou la technologie (à l'exclusion des « simples » conférences), par exemple.

Plus d'information :

enseignementsup-recherche.gouv.fr/fr/la-contribution-de-vie-etudiante-et-de-campus-cvec-46279

Pour savoir si ton projet est éligible à la CEVEC, contacte le Crous • 74 rue de Turly • 18000 Bourges 02 48 27 55 30 • bourges@crous-orleans-tours.fr

LES APPELS À PROJETS MINISTÉRIELS

Les ministères lancent chaque année de nombreux appels à projets pour financer les actions des associations étudiantes (aide alimentaire, lutte contre les violences sexistes et sexuelles, environnement, culture, entrepreneuriat...).

Suis les nouveaux appels à projets :

etudiant.gouv.fr/fr/concours-appels-projets

Bourges Plus t'accompagne dans le montage de tes projets étudiants

L'agglomération soutient et accompagne les étudiants et leurs associations pour monter un projet, créer un événement... **Bourges Plus** favorise les initiatives collectives qui visent à tisser des liens avec les acteurs locaux ou faire connaître l'enseignement supérieur à Bourges. Il peut s'agir de projets culturels, sociaux, environnementaux, entrepreneuriaux, pédagogiques...

L'assistance peut consister en une assistance en ingénierie, en la mise à disposition de moyens techniques ou d'aide financière.

Mission Enseignement Supérieur - Bourges Plus

Centre d'affaires du campus Lahitolle
6 rue Maurice Roy • 18000 Bourges
anand.balaraman@agglo-bourgesplus.fr
02 48 48 58 59



Je sors

Bourges est une ville à taille humaine qui regorge de pépites à visiter.

Réputée principalement pour son patrimoine historique, comme la Cathédrale Saint-Étienne classée à l'UNESCO, les rues du centre-ville ou encore le Palais Jacques Cœur, la ville ne s'arrête pas uniquement à cela!

Au cœur de la culture depuis toujours, Bourges dispose de son propre festival, le célèbre Printemps de Bourges qui fait la part belle aux talents de demain, de 4 salles de concert, de 7 salles de spectacles ou encore de 4 espaces d'expositions.

C'est pour toutes ces raisons que Bourges a candidaté pour être la Capitale Européenne de la Culture en 2028.

Donc pas de panique, il y a de quoi faire pour animer tes années d'étudiant berruyer!

POUR RESTER INFORMÉ DES DERNIÈRES ACTUS :

Site de l'Office de Tourisme de Bourges,
dans la partie blog se cachent les dernières actus

bourgesberrytourisme.com

Les réseaux sociaux de l'Office de Tourisme de Bourges :
@bourgesberrytourisme sur TikTok, Instagram et Facebook

Les pages Instagram et Facebook du Berry Républicain, le
journal local : @berryrepublicain (Instagram) ou Le Berry
Républicain (Facebook)

Sortir à Bourges répertorie tous les événements de la ville
sortirabourges.com

Les réseaux sociaux de la ville de Bourges : @villedebourges
(Instagram) ou Ville de Bourges – Officiel (Facebook)



LES TEMPS FORTS DE LA VILLE

Tout au long de l'année, la ville est ponctuée de différents
temps forts, certains sont plus éphémères que d'autres,
mais ils participent tous au dynamisme de Bourges :

La Fête des marais

L'association Patrimoine Marais se réjouit de te faire
découvrir de manière originale les merveilles des marais,
le dernier week-end d'août ou le premier de septembre
(le plus proche de la Saint-Fiacre, le patron des maraîchers).
Profite des promenades en barques, des visites spéciales
et des concerts qui sont au programme! De plus, des
concours insolites tels que l'élection de la plus grosse
courge et du plus bel épouvantail sauront te faire sourire.

Les matchs du Tango Bourges Basket

Tout au long de la saison de basket, le Palais des Sports
du Prado accueille des matchs de l'équipe féminine Tango.
Ce n'est pas que du sport, mais un divertissement pour
tous! L'ambiance endiablée des matchs te donnera l'envie
de revenir.

BulleBerry

Le festival de la BD propose un week-end riche en
découvertes littéraires, échanges et lectures. Ne manque
pas de participer à cet événement gratuit le 1^{er} week-
end d'octobre. Il te permet de rencontrer tes écrivains/
dessinateurs préférés et d'obtenir des dédicaces.

Le Printemps de Bourges

Créé en 1977, il fait partie des précurseurs de ce genre
d'événements. Sur une semaine au mois d'avril, toute
la ville vibre au rythme de la musique. Dans les bars,
en centre-ville, sur la place Séraucourt ou encore au W,
on retrouve toutes sortes d'animations musicales,
artistes connus, en vogue ou en devenir.

Les Nuits Lumières de Bourges

De mai à septembre, certaines rues du centre-ville
s'illuminent en bleu pour proposer un parcours nocturne.
Tout au long de celui-ci, tu découvriras des scénographies
projetées sur différentes façades de monuments
emblématiques. Parcours libre et gratuit.

La Descente infernale

Sur une journée, fin juin, la célèbre descente de la Rampe
Marceau, située en plein cœur de la ville, est réservée
exclusivement à la course de caisses à savons. Particuliers,
associations, entreprises ou encore écoles se préparent
pendant plusieurs mois pour fabriquer le plus beau des
véhicules et le plus solide pour la descente!

Bourges Contemporain

De juin à septembre, Bourges et ses alentours mettent en
scène une constellation de projets créatifs. Des expositions,
des concerts, des ateliers et des parcours artistiques
investissent des lieux emblématiques de la région, tels que
la salle d'exposition Le Transpalette, la Box, l'Abbaye de
Noirlac et d'autres encore...

Le Bel été

Pendant 2 mois, juillet et août, différentes animations se
déroulent dans le centre-ville. Des soirées de cinéma en
plein air, des concerts ou encore des ateliers sportifs, il y en
a pour tous les goûts!

LES VISITES

VISITES GUIDÉES PROPOSÉES PAR L'OFFICE DE TOURISME DE BOURGES

On n'y pense pas souvent, et pourtant les visites guidées t'exposeront Bourges sous tous les angles. D'hier à aujourd'hui, prends le temps d'en découvrir tous ses secrets.
Place Simone Veil • 18000 Bourges
02 48 23 02 60

bourgesberrytourisme.com

DÉCOUVRIR BOURGES AUTREMENT

Legendr

Il est possible de visiter Bourges avec son téléphone. L'application Legendr permet d'accéder à une visite autonome de la ville. Aujourd'hui, 2 circuits sont disponibles :

La cathédrale de Bourges et le centre-ville. Ponctué de vidéos, d'audios, de reconstitutions, d'images historiques ou encore de jeux, Legendr est une belle expérience pour visiter la ville à tout moment.

Pour découvrir les environs, une chasse au trésor à travers l'agglomération de Bourges permet également de s'échapper en dehors de la ville. À quelques kilomètres également, un circuit pour découvrir la riche histoire de Mehun-sur-Yèvre.

Pour avoir accès au contenu des circuits de Bourges gratuitement, il suffit de te rendre à l'Office de Tourisme de Bourges et de présenter ta carte étudiante.

Metro Europa

Ce parcours culturel urbain dans la ville permet d'allier visite de lieux culturels, de sites patrimoniaux et d'événements artistiques inédits, tout en limitant son impact carbone lors de ses déplacements. Aujourd'hui 4 lignes sont disponibles :

- «Bleue», la ligne de l'eau
 - «Jaune», la ligne campus
 - «Violet», la ligne musicale
 - «Rouge», la ligne de la gastronomie
- Ces parcours se font à pied, en trottinette ou encore à vélo. Il suffit de suivre les «M» taggés au sol pour réaliser chaque parcours.

Rallye Bourges & Connect

Un rallye rempli de défi, ça te branche? En groupe, défiez-vous les uns les autres, pour trouver un maximum d'informations sur Bourges et le plus rapidement possible. Pour plus d'informations, contacte Berry Province Réservation : 02 48 48 00 23 (payant).

VISITE INSOLITE D'UN LIEU À BOURGES

Pour plonger dans l'univers des marais, choisis une balade en canoë. Un moment sportif et ludique pour visiter un des lieux les plus reposants de Bourges.

Pour plus de renseignements :
02 48 48 00 19 • 02 48 48 00 23

bourgesberrytourisme.com/destination-bourges/experiences-a-vivre/descente-des-marais-de-bourges-en-canoë/

Pour toutes autres visites insolites, rends-toi sur le site de l'Office de Tourisme de Bourges :

bourgesberrytourisme.com/destination-bourges/experiences-a-vivre/

Il est aussi possible de contacter Berry Province Réservation pour avoir d'avantage d'informations :
02 48 48 00 19 • 02 48 48 00 23.

LISTE DES LIEUX CULTURELS, OU AUTRES

LES SALLES DE CONCERTS ET DE SPECTACLES

Le Conservatoire

34 rue Henri Sellier, 18000 Bourges
[instagram.com/conservatoiredebourges/?hl=fr](https://www.instagram.com/conservatoiredebourges/?hl=fr)

Les Rives d'Auron

7 boulevard Lamarck, 18000 Bourges
lesrivesdauron.com/programme-grid.php

Théâtre Jacques Cœur

16 rue Jacques Cœur, 18000 Bourges
ville-bourges.fr/site/theatre-jacques-coeur

Le Nadir

Espace de diffusion de l'Antrepeaux avec l'Houlocène, espace de répétition de l'Antrepeaux et l'Usina-son un espace de répétition, d'enregistrement
22B route de la Chapelle
18000 Bourges
antrepeaux.net/lieux/nadir/

La Maison de la Culture

Place Séraucourt, 18000 Bourges
mcbourges.com

Le Hublot

64 avenue de la Libération
18000 Bourges
ville-bourges.fr/site/hublot

Le théâtre Saint-Bonnet

1 Boulevard Georges Clemenceau,
18000 Bourges

[facebook.com/people/Th%C3%A9%C3%A2tre-Saint-Bonnet/100063643326426/](https://www.facebook.com/people/Th%C3%A9%C3%A2tre-Saint-Bonnet/100063643326426/)

CINÉMA

CGR Bourges

ZAC du Prado, 18000 Bourges
cgrcinemas.fr/cinema/p0925-cgr-bourges

Cinéma d'Art et essai de la Maison de la Culture

Place Séraucourt, 18000 Bourges
mcbourges.com/cinema/

LES SALLES D'EXPOSITIONS

La Box

7 rue Édouard Branly, 18000 Bourges
ensa-bourges.fr/index.php/en/la-box/la-box-presentation

Le Transpalette

22B route de La Chapelle,
18000 Bourges
antrepeaux.net/lieux/transpalette/

Château d'eau, Château d'Art

Rue Séraucourt, 18000 Bourges
antrepeaux.net/lieux/chateau-deau/

La Transversale

50 rue Stéphane Mallarmé
18000 Bourges
antrepeaux.net/lieux/la-transversale-lycee-alain-fourmier/

LES MUSÉES

Maison des musées

Place Étienne Dolet, 18000 Bourges

Muséum d'Histoire Naturelle

Allée René Ménard, 18000 Bourges

Musée de la Résistance et de la Déportation

Rue Heurtault de Lammerville
18000 Bourges

Musée du Train et des Équipages militaires

Avenue de Dun-sur-Auron
18000 Bourges

LES LIEUX EN PLEIN AIR

Les marais

Marais des Prébendes
18000 Bourges

Le Val d'Auron

Pour une journée calme entre amis, retrouvez-vous au Val d'Auron pour se poser sur la plage ou pour y faire un barbecue.

4 allée Aveiro, 18000 Bourges

Jardin de l'Archevêché

1 Avenue Eugène Brisson
18000 Bourges

Jardin des Près Fichaux

Boulevard de la République
18000 Bourges

LES ASSOS QUI BOUGENT

Berryfornie

[instagram.com/la_berryfornie/?hl=fr](https://www.instagram.com/la_berryfornie/?hl=fr)

Good Berry

[instagram.com/good_berry_asso/?hl=fr](https://www.instagram.com/good_berry_asso/?hl=fr)

Faut Qu'Ça Bourges

[instagram.com/fautqucabourges/?hl=fr](https://www.instagram.com/fautqucabourges/?hl=fr)

facebook.com/fautqucabourges/?locale=fr_FR

Le Gros Bazar

[facebook.com/LeGrosBazarBourges/](https://www.facebook.com/LeGrosBazarBourges/)

FAIRE LES BOUTIQUES EN VILLE

Pour une journée shopping, il suffit de déambuler rue Moyenne, rue Mirebeau, rue Coursarlon et à Avaricum. Si tu souhaites trouver des produits locaux, tu peux faire un tour à l'Office de Tourisme de Bourges. Sur présentation de ta carte étudiante, tu disposes d'une remise du 15 % sur les produits de la boutique de l'Office de Tourisme (hors dépôt-vente et textile).

Avaricum

8 Avenue de Peterborough
18000 Bourges

Office de Tourisme de Bourges :

Rue Simone Veil, 18000 Bourges

LOISIRS

Le Val d'Auron est un réel complexe sportif d'extérieur, accessible à tous : terrain de basket, tennis, volley, pétanque, station fitness, Skate Park. Il est possible d'en faire le tour en courant, en marchant, à vélo ou encore en trottinette.

Le Canal de Berry, la Trouée verte et la Rocade verte t'offrent un

parcours, à faire à pied ou à vélo, au cœur de la nature.

Golf

16 rue Jacques Becker
18000 Bourges

Bowling

Route d'Orléans
18230 Saint-Doulchard

Laser Game

Route d'Orléans
18230 Saint-Doulchard

Les Terres de Fenestrelay
18390 Saint-Germain-du-Puy

Centre Nautique

Place Pierre Coubertin
18000 Bourges

Patinoire l'hiver/Roller l'été

Les quais du Prado
30 Rue du Pré Doulet
18000 Bourges

STRUCTURE DE JEUX INDOOR

Fun Sport Factory

Lancer de haches, karaoké, quizz room, mur d'escalade interactif...
12 rue du Pressoir
18390 Saint-Germain-du-Puy

La Tour du Jeu

Jeux de société, billard
62B Boulevard Gambetta
18000 Bourges

Escape game

Escape Yourself

29 route de la Charité
18390 St Germain du Puy
(ligne 4 semaine et dimanche, arrêt Porte de St-Germain)

www.lehangarbourges.fr

Escape game urbain

Les mystères de Bourges

contact@lesmysteresdebourges.fr
07 66 68 44 20

www.lesmysteresdebourges.fr

Salle d'escalade de bloc

Contre Pointe

839 Route d'Orléans
18230 Saint-Doulchard

contrepointe.fr/nos-prestations/

BONS PLANS

Les bus du centre-ville sont désormais gratuits pour tous. Pour faciliter les déplacements en centre-ville, des trottinettes ainsi que des vélos électriques sont mis à disposition.

Application pour les vélos : Bik'Air

Application pour les trottinettes : Pony

Sur le site yeps.fr, tous les jeunes de 15 ans à 25 ans peuvent profiter davantage dans la région. Il suffit de s'inscrire, tous les avantages y seront listés.

Pour faire de bonnes affaires, rends-toi à Emmaüs. L'organisation de l'Abbé Pierre permet d'acheter des meubles, habits, livres... à moindre coût.

Tips d'une étudiante berruyère

Pour aller boire un verre : Levrette Café, So Much, O2G, Incontournable
Pour travailler : Médiathèque, Praline & Panda, Colombus Café, PataPain...
Pour une soirée entre amis : La Tour du Jeu.

**Je suis
étudiant
et jeune
actif**



TROUVER UN «JOB ÉTUDIANT» ET SI TU NAGES BIEN, PENSE AUSSI AU...

Pôle Emploi

Ce site permet de consulter toutes les offres d'emplois jeunes par zone géographique.

3949 Service gratuit + prix appel

www.pole-emploi.fr

CROUS

La centrale du job étudiant, recherche par zone géographique.

www.jobaviz.fr

AGEFIPH

Cet organisme peut t'accorder une aide financière pour tes frais de transport, de logement, d'aménagement du poste de travail dans le cadre d'un CDD ou d'un contrat en alternance.

www.agefiph.fr

UNE IDÉE POUR FINANCER TES ÉTUDES

le BAFA

Le Brevet d'aptitude aux fonctions d'animateur (BAFA) en accueil collectif de mineurs, permet d'encadrer des enfants et des adolescents. Tu peux travailler dans un accueil périscolaire ou un centre de loisirs.

La formation comprend 3 étapes : 2 sessions théoriques et 1 stage pratique

Plus d'information :

www.jeunes.gouv.fr/media/1819/download

Le BIJ peut te renseigner sur les sessions organisées à Bourges.

BNSSA

Le brevet national de sécurité et de sauvetage aquatique est un brevet national français de sécurité et de sauvetage aquatique permettant de surveiller des piscines privées, des plages publiques ou privées, et d'assister les maîtres-nageurs sauveteurs dans la surveillance de baignade d'accès payant.

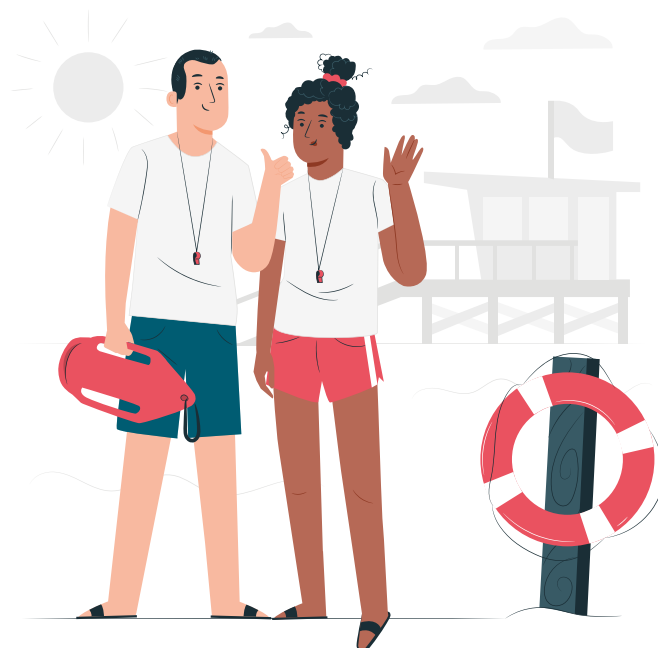
www.sports.gouv.fr/formation-pour-obtenir-le-bnssa-permettant-de-disposer-des-competences-de-sauvetage-et-secourisme

CRÉER, INNOVER, ENTREPRENDRE À BOURGES

L'agglomération de Bourges dispose d'un Incubateur Pépinière Hôtel d'Entreprises. La direction du développement économique de **Bourges Plus** en assure la gestion et l'animation. C'est aussi la structure d'accueil et d'aide à la création d'entreprises (accompagnement et suivi personnalisés, recherche de financements).

Direction du Développement Économique

Campus Lahitolle • Centre d'Affaires
6 rue Maurice Roy • 18000 Bourges
02 46 08 10 60
deveco@agglo-bourgesplus.fr



Je me forme



LES ÉCOLES D'ENSEIGNEMENT SUPÉRIEUR ET FORMATION

INSA

INSTITUT NATIONAL DES SCIENCES APPLIQUÉES CENTRE-VAL-DE LOIRE
SCIENCES DE L'INGÉNIEUR



Le campus de l'Insa de Bourges propose trois formations d'ingénieur avec les départements Maîtrise des Risques Industriels (MRI), Sécurité et Technologies Informatiques (STI) et Énergie Risques et Environnement (ERE) en partenariat avec l'École Curien de la CCI du Cher.

L'Institut bénéficie du label cyber campus et délivre également 4 diplômes de master (Physique appliquée, Risques et environnement, Informatique et Mécanique) ainsi que le titre de Docteur.

DIPLÔME

INGÉNIEUR EN GESTION DES RISQUES (MRI)

Formation généraliste adaptée à une approche systémique des risques industriels.

INGÉNIEUR EN SÉCURITÉ INFORMATIQUES (STI)

Formation spécialisée en informatique avec une forte identité en sécurité, accessible sous statut étudiant ou apprenti.

INGÉNIEUR EN ENERGIE, RISQUES ET ENVIRONNEMENT

Formation généraliste traitant la conception et la gestion de systèmes complexes, sûrs et respectueux de l'environnement (accessible sous statut apprenti)

INSA - Centre Val de Loire - Campus de Bourges
88, boulevard Lahitolle • 18020 Bourges Cedex
02 48 48 40 00

insa-centrevalde Loire.fr

UN PARTENAIRE DE L'INSA

CFSA

CENTRE DE FORMATION SUPÉRIEURE PAR L'APPRENTISSAGE HUBERT CURIEN
SCIENCES DE L'INGÉNIEUR

Ces formations se déroulent par l'apprentissage dans l'entreprise de ton choix. Le CFSA apporte un accompagnement aux candidats admis dans chacune de ces formations pour trouver un contrat d'apprentissage.

CURSUS-FORMATION/DIPLÔME

ÉNERGIES RISQUES ET ENVIRONNEMENT
INGÉNIEUR GÉNIE DES SYSTÈMES INDUSTRIELS
INGÉNIEUR SÉCURITÉS TECHNOLOGIES INFORMATIQUES

CFSA Hubert Curien • 25 rue Louis Mallet
CS 70237 • 18022 BOURGES CEDEX
02 48 67 55 51 • contact@hubertcurien.fr

ecole-curien.fr



ENSA ÉCOLE NATIONALE SUPÉRIEURE D'ART

ARTS / CULTURE / DESIGN ET MODE



Sous la tutelle du ministère de la Culture, l'École nationale supérieure d'art (ENSA) Bourges propose une formation généraliste en art.

CURSUS-FORMATION/DIPLÔME

DIPLÔME NATIONAL D'ART/

DNA OPTION ART - VALANT GRADE DE LICENCE

DIPLÔME NATIONAL SUPÉRIEUR D'EXPRESSION PLASTIQUE/

DNSEP, OPTION ART - VALANT GRADE DE MASTER

Deux parcours :

Dimensions Sonores

Le parcours Dimensions Sonores offre aux étudiants de licence et de master de l'ENSA Bourges un cursus dans lequel le Son occupe une place dédiée. Par une approche transdisciplinaire et collective, ce parcours explore par la théorie et la pratique les enjeux historiques et contemporains liés au sonore, qu'ils soient issus des arts sonores ou de la musique expérimentale.

Exposer, programmer

Le parcours Exposer, programmer se propose de sensibiliser l'étudiant aux questions curatoriales : les enjeux de l'exposition, l'accompagnement éditorial, l'organisation d'événements, la programmation.

CÉPIA CENTRE D'ÉTUDE AU PARTENARIAT ET À L'INTERVENTION ARTISTIQUES

Accueille durant une année, des artistes plasticiens souhaitant enrichir leur pratique auprès de publics spécifiques (milieu scolaire, pénitentiaire, médico-social).

École nationale supérieure d'art de Bourges
B.P. 297 • 7, rue Edouard-Branly • 18006 Bourges
02 48 69 78 79

ensa-bourges.fr

LA BOX - GALERIE D'ART CONTEMPORAIN

Depuis 1990, chaque année, La Box organise une dizaine d'expositions ou d'événements artistiques, elle invite 4 à 8 artistes en résidence et produit des éditions et des œuvres.

Elle est pilotée par une commission composée d'enseignants et d'étudiants volontaires, ainsi que de la direction de l'ENSA et la responsable de La Box.

Elle est un terrain professionnel pour les étudiants de l'ENSA Bourges qui choisissent de s'impliquer dans la commission de sélection des artistes et des projets, dans la scénographie, la régie technique ou multimédia et bien sûr dans l'accueil et la médiation, tout en développant leurs regards critiques et leurs compétences.

La Box est l'un des principaux outils pédagogiques de l'École nationale supérieure d'art de Bourges.

Depuis 1991, La Box accueille chaque année des artistes en résidence dans ses 2 ateliers logements.

DEPUIS 2023, LA BOX DÉVELOPPE DE NOUVEAUX PROGRAMMES ANNUELS DE RÉSIDENCE

- **Les résidences pédagogiques** qui permettent aux enseignants ou responsables d'atelier d'inviter pendant deux mois un artiste afin de participer activement à leurs enseignements.
- **Deux programmes complémentaires** qui sont consacrés à l'accueil d'artistes en situation d'urgence, invités, ou co-invités avec des partenaires :
 - Les résidences courtes de 3 mois mises en place de juin à décembre pour l'accueil de 4 artistes en partenariat le CROUS Orléans Tours.
 - Les résidences longues, de 10 à 12 mois, pour l'accueil d'artistes en exil.

Bourges Plus subventionne le CEPIA et la galerie LA BOX.

ECEMA ÉCOLE SUPÉRIEURE DE MANAGEMENT

MANAGEMENT / COMMERCE
GESTION / FINANCES
LOGISTIQUE



L'Ecema est une école de management en alternance. Le campus de Bourges propose différentes formations.

CURSUS-FORMATION/DIPLÔME

BACHELOR 3 MANAGEMENT – GESTION
BACHELOR 3 ACHATS - LOGISTIQUE
MASTER RESSOURCES HUMAINES
MASTER STRATÉGIE ET GESTION D'ENTREPRISE

ECEMA Bourges • 1-3, rue Maurice Roy • 18000 Bourges
02 18 81 01 78 • bourges@ecema.fr

Pour plus d'informations vous pouvez directement vous inscrire à une Session d'Informations et d'Admission : ecema.fr/formulaires/#demande-admission



ESTIAM ÉCOLE SUPÉRIEURE DES TECHNOLOGIES DE L'INFORMATION APPLIQUÉES AUX MÉTIERS



INFORMATION / COMMUNICATION /
NUMÉRIQUE / MARKETING

L'Estiam est une école de la transformation numérique et digitale, en formation initiale ou en alternance.

CURSUS-FORMATION/DIPLÔME

**24 CURSUS MÉTIER ET SPÉCIALISATIONS
DU BAC + 3 AU BAC +5,**
MBA DATA SOLUTIONS & NWO

ESTIAM • 52 avenue de la Libération • 18000 Bourges
01 82 83 75 00

estiam.com



ESTACOM
ÉCOLE SUPÉRIEURE
DE COMMUNICATION & MARKETING



INFORMATION / COMMUNICATION / NUMÉRIQUE / MARKETING
 MANAGEMENT / COMMERCE

Créée en 1991, l'Estacom est une école supérieure de communication et de marketing de la Chambre de Commerce et d'Industrie du Cher (CCI). À l'issue de la première année, les étudiants choisissent de poursuivre en formation initiale ou par l'apprentissage.

CURSUS-FORMATION/DIPLÔME

- BACHELOR MARKETING & COMMUNICATION
- BACHELOR COMMUNICATION, SPÉCIALITÉ COMMUNICATION DIGITALE
- BACHELOR COMMUNICATION, SPÉCIALITÉ ÉVÉNEMENTIELLE
- BACHELOR MARKETING, SPÉCIALITÉ WEB-MARKETING
- BACHELOR MARKETING, SPÉCIALITÉ DÉVELOPPEMENT COMMERCIAL
- MASTÈRE COMMUNICATION STRATÉGIQUE & DE CRISE

ESTACOM • 25, rue Louis Mallet • CS70237
 18022 Bourges CEDEX
 02 48 67 55 51 • contact@estacom.fr
estacom.fr

ERTS
ÉCOLE RÉGIONALE DU TRAVAIL SOCIAL
 ANTENNE DE BOURGES
 SANTÉ / SOCIAL



L'École Régionale du Travail Social (ERTS) est spécialisée dans les formations du secteur social. Le site de Bourges est une antenne de l'ERTS d'Olivet dans le Loiret. L'antenne est implantée sur le campus de Turly dans les locaux de la faculté des sciences.

CURSUS-FORMATION/DIPLÔME

- FORMATION ACCOMPAGNANT EDUCATIF ET SOCIAL (AES)
- FORMATION MONITEUR EDUCATEUR (ME)
- FORMATION ASSISTANT DE SOINS EN GÉRONTOLOGIE (ASG)
- FORMATIONS SURVEILLANT DE NUIT/MAÎTRE DE MAISON
- ATELIERS DE SENSIBILISATION DES AIDANTS FAMILIAUX SEP, PARKINSON, ALZHEIMER
- FORMATION MAÎTRE D'APPRENTISSAGE

Site de l'ERTS de Bourges • Rue Gaston Berger
 18028 Bourges cedex • 02 48 27 93 40
erts.bourges@erts-olivet.org
erts-olivet.org/infos-pratiques/site-de-bourges

CROIX-ROUGE
COMPÉTENCE

SANTÉ / SOCIAL



La Croix-Rouge est précurseur de la formation sanitaire et sociale, créatrice des premières formations d'infirmier, donc acteur de premier plan dans ce domaine.

Présente à tous les stades de la formation (pré-qualification, formation à un métier, montée en compétence), la Croix-Rouge française est par ailleurs le seul acteur national investi à la fois sur les secteurs sanitaire, médico-social et social, ainsi que sur la santé et sécurité au travail (SST).

Au sein du Pôle de Formations Sanitaires et Sociales situé sur le Campus de Turly, la Croix-Rouge forme et accompagne des centaines d'étudiants chaque année sur les métiers de :

CURSUS-FORMATION/DIPLÔME

- AUXILIAIRE DE PUÉRICULTURE/DIPLÔME D'ÉTAT
- ERGOTHÉRAPEUTE/DIPLÔME D'ÉTAT
- INFIRMIER/DIPLÔME D'ÉTAT
- TECHNICIEN DE L'INTERVENTION SOCIALE ET FAMILIALE/DIPLÔME D'ÉTAT

Croix-Rouge Compétence - Site de formation de Bourges
 13-15 rue Gaston Berger • 18000 BOURGES
 02 48 24 16 77 • competence.cvd1@croix-rouge.fr
competence.croix-rouge.fr/region/centre-val-de-loire



CREPS
 SANTÉ / SOCIAL
 SPORTS



Le Centre de Ressources, d'Expertise et de Performance Sportive de la région Centre - Val de Loire est l'un des 17 CREPS composant le réseau national du Ministère chargé des sports. L'établissement est aussi l'opérateur du ministère dans le champ des formations initiales aux métiers du sport et de l'animation socio-éducative

CURSUS-FORMATION/DIPLÔME

- SURVEILLANT(E) AQUATIQUE/BNSSA
- MAÎTRE-NAGEUR SAUVETEUR/CAEPMNS
- ACTIVITÉ ÉQUESTRES/BPJEPS
- ACTIVITÉS PHYSIQUES POUR TOUS/BPJEPS
- ACTIVITÉS DE LA FORME/BPJEPS
- BMX ENTRAÎNEUR/DEJEPS

CREPS • 48 avenue du Maréchal Juin • 18000 Bourges
 02 48 48 01 44
cr018creps-cvl.fr

INSTITUT DE FORMATION D'AIDE-SOIGNANT ET D'AMBULANCIER



SANTÉ / SOCIAL

L'Institut de Formation d'Aide-Soignant(e) (IFAS) de Bourges est l'un des trois instituts de formation paramédicale du Groupement Hospitalier de Territoire (GHT) du Cher, avec Vierzon et Saint-Amand-Montrond. Les instituts de formation paramédicale du GHT du Cher représentent 310 étudiants en soins infirmiers et élèves aides-soignants.

Il partage ces locaux avec un Institut de Formation des Ambulanciers (IFA)

CURSUS-FORMATION/DIPLÔME

DIPLÔME D'ÉTAT D'AIDE-SOIGNANT

DIPLÔME D'ÉTAT D'AMBULANCIER

IFAS de Bourges • 13-15 rue Gaston Berger 18000 Bourges
02 48 68 45 20 • ecoleas@ch-bourges.fr

ch-bourges.fr/le-ch-jacques-coeur/nos-sites/lifas/

LES CENTRES DE FORMATION D'APPRENTIS

IFA INSTITUT DE FORMATION EN ALTERNANCE DE BOURGES

BIEN-ÊTRE / BEAUTÉ

HÔTELLERIE, RESTAURATION / TOURISME

SCIENCES / SCIENCES DE L'INGÉNIEUR

MANAGEMENT / COMMERCE



L'Institut de Formation en Alternance propose des formations du CAP au MASTER, par la voie de l'apprentissage, de la Formation Professionnelle Continue (demandeurs d'emploi, CIF...).

CURSUS-FORMATION/DIPLÔME

BTS GESTION DE LA PME

BTS NÉGOCIATION & DIGITALISATION DE LA RELATION CLIENT

BTS MANAGEMENT COMMERCIAL OPÉRATIONNEL

DIPLÔME PROFESSIONNEL (BAC+2) D'ATTACHÉ COMMERCIAL

DIPLÔME PROFESSIONNEL (BAC+2) ASSISTANT MANAGER LOISIRS

BACHELOR RESPONSABLE DÉVELOPPEMENT COMMERCIAL

BACHELOR RESPONSABLE DE LA DISTRIBUTION OMNICANALE

BACHELOR CHARGÉ DE CLIENTÈLE EN BANQUE & ASSURANCE

BACHELOR CHARGÉ DES RESSOURCES HUMAINES

MASTÈRE MANAGER EN RESSOURCES HUMAINES

Centre de Formation d'Apprentis du Cher
149-151 rue de Turly • 18000 BOURGES
02 48 23 53 73

cfa-bourges.fr

L'UNIVERSITÉ D'ORLÉANS

FACULTÉ DE DROIT

ANTENNE DE BOURGES

DROIT



La Faculté de droit de Bourges est une antenne de la Faculté Droit, économie et gestion de l'Université d'Orléans. Elle permet de préparer la Licence de droit parcours «droit général». Elle propose également le cursus Licence Accès Santé réservée à des étudiants voulant poursuivre leur cursus dans une des filières suivantes : médecine, maïeutique, odontologie, pharmacie ou kinésithérapie (MMOPK).

CURSUS-FORMATION/DIPLÔME

LICENCE DROIT PARCOURS « DROIT GÉNÉRAL »

LICENCE ACCÈS SANTÉ (LAS)

Faculté de Droit - Campus de Bourges de l'Université d'Orléans - Technopôle Lahitolle

Salle d'Armes • 11 rue Michel Marest • 18000 Bourges

02 48 27 27 59 (accueil) • droit.bourges@univ-orleans.fr

univ-orleans.fr/fr/deg/decouvrir-0/etudier-bourges



INSPE INSTITUT NATIONAL SUPÉRIEUR DU PROFESSORAT ET DE L'ÉDUCATION

SCIENCES DE L'ÉDUCATION



L'Institut National Supérieur du Professorat et de l'Éducation Centre-Val de Loire est une composante de l'Université d'Orléans qui a la mission, sur l'académie d'Orléans-Tours, de former les enseignants du primaire, du secondaire, les conseillers principaux de l'éducation ainsi que des formateurs.

CURSUS-FORMATION/DIPLÔME

MEEF : MÉTIERS DE L'ENSEIGNEMENT, DE L'ÉDUCATION ET DE LA FORMATION 1ER DEGRÉ (FORMATIONS AU PROFESSORAT DES ÉCOLES)

MEEF 1^{er} DEGRÉ/ - MEEF 2D DEGRÉ PARCOURS ARTS PLASTIQUES

MASTER MEEF 1^{er} DEGRÉ

MASTER MEEF 2^d DEGRÉ

MASTER MEEF ENCADREMENT ÉDUCATIF

MASTER MEEF PRATIQUES ET INGÉNIERIE DE LA FORMATION

INSPE Bourges • 5-7 Rue Emile Hilaire Amagat
Pôle Lahitolle • 18000 Bourges
02 48 20 40 45

univ-orleans.fr/fr/inspe/bourges

IUT INSTITUT UNIVERSITAIRE DE TECHNOLOGIE

LOGISTIQUE

MANAGEMENT / COMMERCE

GESTION / FINANCES

SANTÉ / SOCIAL

SCIENCES / SCIENCES DE L'INGÉNIEUR



L'IUT de Bourges prépare les étudiants au Bachelor Universitaire de Technologie (B.U.T) en 3 ans. Ce diplôme est axé sur l'acquisition de compétences concrètes qui permettront aux diplômés de trouver des solutions quand ils travailleront dans les entreprises.

CURSUS-FORMATION/DIPLÔME

B.U.T. GÉNIE CIVIL

B.U.T. GESTION DES ENTREPRISES ET DES ADMINISTRATIONS

B.U.T. GÉNIE MÉCANIQUE ET PRODUCTIQUE

B.U.T. CARRIÈRES SOCIALES

B.U.T. MESURES PHYSIQUES

B.U.T. QUALITÉ LOGISTIQUE INDUSTRIELLE

DIPLÔME DE COMPTABILITÉ ET GESTION

LICENCE PRO GESTION DES ORGANISATIONS AGRICOLES

LICENCE PRO MÉTIERS DE L'INDUSTRIE

LICENCE PRO INTERVENTION SOCIALE

LICENCE PRO MÉTIERS DE LA GESTION ET DE LA COMPTABILITÉ

IUT de Bourges - Service Scolarité

63, avenue de Lattre de Tassigny • 18020 Bourges Cedex

02 48 23 82 42 • scolarite.iut18@univ-orleans.fr

univ-orleans.fr/iut-bourges

LAS LICENCES ACCÈS SANTÉ

SANTÉ / SOCIAL



Bourges propose deux Licences accès Santé pour rejoindre les études de santé intitulées «médecine, maïeutique, odontologie, pharmacie, kinésithérapie» (MMOPK).

À l'issue de la première année LAS, l'étudiant peut candidater au concours dans 1 ou 2 filières de MMOPK. Il est également possible de se présenter au concours tout au long du cursus LAS, dans la limite de 2 candidatures.

CURSUS-FORMATION/DIPLÔME

LAS SCIENCES ET TECHNIQUES DES ACTIVITÉS PHYSIQUES ET SPORTIVES (STAPS) (30 PLACES)

LAS DROIT (25 PLACES)

univ-orleans.fr/fr/univ/orientation-insertion/orientation/acces-aux-etudes-de-sante



L'UFR CoST SCIENCES ET TECHNIQUES

SCIENCES ET TECHNIQUES

SCIENCES / SCIENCES DE L'INGÉNIEUR

SPORTS



Le site de Bourges fait partie de l'UFR Sciences et Techniques de l'Université d'Orléans. Il dispense des formations en Licence STAPS et en Master de Physique.

CURSUS-FORMATION/DIPLÔME

LICENCE STAPS

MASTER MENTION PAIP (PHYSIQUE APPLIQUÉE ET INGÉNIERIE PHYSIQUE) SPÉCIALITÉ EMD (EXPERTISE, MÉTROLOGIE, DIAGNOSTICS)

UFR CoST Sciences et Techniques - Site de Bourges

63 avenue de Lattre de Tassigny • 18020 Bourges Cedex

02 48 27 27 34 • sciences.bourges@univ-orleans.fr

univ-orleans.fr/fr/sciences-techniques/formation/site-de-bourges



LES LYCÉES

LE LYCÉE AGRICOLE

du Subdray

AGRICULTURE / AGROALIMENTAIRE



L'établissement regroupe un Lycée d'Enseignement Général et Technologique Agricole (LEGTA), un Centre de Formation d'Apprentis (CFA), un Centre de Formation Professionnel et de Promotion Agricole pour adultes (CFPPA) et une Exploitation Agricole de polycultures-élevages.

CURSUS-FORMATION/DIPLÔME

B.T.S.A. ANALYSE ET CONDUITE STRATÉGIQUE DE L'ENTREPRISE AGRICOLE (ACSE)

B.T.S.A. DATR

Formation au développement et à l'animation en milieu rural.

B.T.S. AMÉNAGEMENTS PAYSAGERS

Formation des spécialistes de l'étude, de la réalisation et de la gestion de projets d'aménagements paysagers.

B.T.S. TECHNIQUES ET SERVICES EN MACHINES AGRICOLES (T.S.M.A.)

Lycée Agricole du Subdray - Le Sollier • CS 18

18570 Le Subdray • 02 48 69 74 60

bourges.educagri.fr

INSTITUT D'ENSEIGNEMENT SUPÉRIEUR SAINTE-MARIE

ADMINISTRATIF

HÔTELLERIE, RESTAURATION / TOURISME

INFORMATION / COMMUNICATION / NUMÉRIQUE / MARKETING

MANAGEMENT / COMMERCE

GESTION / FINANCES

SCIENCES / SCIENCES DE L'INGÉNIEUR



L'institut propose plusieurs Brevets de Technicien Supérieur :

CURSUS-FORMATION/DIPLÔME

B.T.S. TOURISME

B.T.S. NOTARIAT

B.T.S. MANAGEMENT COMMERCIAL OPÉRATIONNEL

B.T.S. COMMERCE INTERNATIONAL

B.T.S. GESTION DE LA PME

B.T.S. COMPTABILITÉ GESTION

Institut d'Enseignement Supérieur Sainte-Marie

33 rue Jean Baffier • 18000 Bourges • 02 48 50 96 73

ies-esbc.fr



LYCÉE JACQUES CŒUR

ARTS / CULTURE / DESIGN ET MODE
HÔTELLERIE, RESTAURATION / TOURISME
MANAGEMENT / COMMERCE
GESTION / FINANCES
SANTÉ / SOCIAL
SCIENCES / SCIENCES DE L'INGÉNIEUR



Le Lycée Jacques Cœur accueille plus de 300 étudiants et propose un large catalogue de formations de techniciens supérieurs.

CURSUS-FORMATION/DIPLÔME

BAT MANAGEMENT EN HÔTELLERIE RESTAURATION (M.H.R.)
B.T.S. SUPPORT À L'ACTION MANAGÉRIALE (SAM)
B.T.S. BIO ANALYSES ET CONTRÔLES (BIO AC)
B.T.S. COMPTABILITÉ ET GESTION (CG)
B.T.S. ECONOMIE SOCIALE ET FAMILIALE (ESF)
B.T.S. MANAGEMENT COMMERCIAL OPÉRATIONNEL (MCO)
B.T.S. MÉTIERS DE LA MODE VÊTEMENT (MMV)
B.T.S. NÉGOCIATION ET DIGITALISATION DE LA RELATION CLIENT (NDRC)
DECSF DIPLÔME D'ÉTAT DE CONSEILLER EN ECONOMIE SOCIALE FAMILIALE

Lycée Jacques Cœur • 108 rue Jean Baffier
18000 Bourges • 02 48 67 83 00

lycee-jacques-coeur.fr





LYCÉE ALAIN FOURNIER

ARTS / CULTURE / DESIGN ET MODE
SCIENCES / SCIENCES DE L'INGÉNIEUR



Le lycée, situé à proximité du campus Turly accueille deux classes préparatoires aux études supérieures.

CURSUS-FORMATION/DIPLÔME

CPES ARTS

Classe d'approfondissement en arts plastiques : formation en un an préparant aux concours d'entrée des écoles supérieures d'art (art, design, image, création numérique), partenariat privilégié avec l'Ensa de Bourges.

CPGE MPSI-MP

Les classes préparatoires aux grandes écoles scientifiques MPSI (première année) et MP (deuxième année) s'adressent à tous les élèves des terminales scientifiques (S), quelles que soient leur option (SVT ou SI) et leur spécialité (physique, maths, SVT, ISN ou SI).

Lycée Alain Fournier • 50 rue Stéphane Mallarmé
18000 Bourges • 02 48 23 11 88

lyc-fournier-bourges.tice.ac-orleans-tours.fr/eva/



LYCÉE MARGUERITE DE NAVARRE

INFORMATION / COMMUNICATION /
NUMÉRIQUE / MARKETING



Le lycée Marguerite de Navarre est un lycée public qui forme les étudiants aux métiers et pratiques de la communication.

CURSUS-FORMATION/DIPLÔME

B.T.S. COMMUNICATION

Lycée Marguerite de Navarre • 50 rue de Vauvert
18024 Bourges Cedex • 02 48 67 81 40
0180006@ac-orleans-tours.fr

m2navarre.net



LYCÉE SAINT-JEAN BAPTISTE DE LA SALLE

SCIENCES / SCIENCES DE L'INGÉNIEUR



CURSUS-FORMATION/DIPLÔME

B.T.S. ELECTROTECHNIQUE

Lycée Saint-Jean-Baptiste de la Salle
52 avenue de la Libération • 18000 Bourges
02 48 27 15 15

lasalle-bourges.net



LYCÉE PIERRE-ÉMILE MARTIN

SCIENCES / SCIENCES DE L'INGÉNIEUR



Le Lycée Pierre-Émile Martin situé non loin du campus Lahitolle propose plusieurs B.T.S.

CURSUS-FORMATION/DIPLÔME

B.T.S. CONTRÔLE INDUSTRIEL ET RÉGULATION AUTOMATIQUE B.T.S. ELT (ÉLECTROTECHNIQUE)

Lycée Pierre Émile Martin • 1 avenue de Gionne
18000 Bourges • 02 48 48 13 93 • Fax : 02 48 48 13 94

lyceepem.fr



imep

CENTRE DE FORMATION
CONTINUE ET LINGUISTIQUE

IMEP INSTITUT COMUNAUTAIRE D'ÉDUCATION PERMANENTE

IMEP
Institut coMunautaire d'Education Permanente
Campus Lahitolle • Bat. Salle d'Armes
7 rue Marest • 18000 Bourges
02 48 67 58 80
imep@agglo-bourgesplus.fr

Enrichir son parcours avec l'IMEP, un lieu incontournable de la formation continue et linguistique

Numérique, langues étrangères (allemand, anglais, chinois, espagnol, italien, japonais, russe mais aussi Français Langue Etrangère (FLE) et langue des signes française), certifications linguistiques, préparation aux concours administratifs ou au Diplôme d'Accès aux Etudes Universitaires, les formations de l'IMEP s'adressent à tous les publics : jeunes, étudiants, salariés, particuliers, demandeurs d'emploi.

Spécialiste de la formation continue et linguistique depuis 1982, l'IMEP est un service de proximité de la communauté d'agglomération **Bourges Plus**.

LE CAMPUS CONNECTÉ



Depuis 2020, le Campus connecté, situé au cœur du domaine universitaire de Bourges sur le site Lahitolle, encourage et facilite l'accès aux études supérieures.

Ce service est porté par la Communauté d'agglomération **Bourges Plus** et le ministère de l'Enseignement Supérieur. Les campus sont labellisés par l'État. Il y en a 89 en France.

Les campus connectés sont des tiers-lieux qui permettent aux étudiants d'accéder à des cours en ligne. Couvrant de nombreuses formations post bac, les inscrits peuvent obtenir leur diplôme (BTS, licence, master...) sans avoir à quitter leur résidence principale.

Campus Connecté de Bourges • Bat. Salle d'Armes
7 Rue Michel Marest • 18000 Bourges • 02 48 48 58 17
campus.connecte@agglo-bourgesplus.fr

dossier.parcoursup.fr

**J'étudie,
je travaille
à l'étranger**



ÉTUDIER À L'ÉTRANGER ERASMUS +



Tu es étudiant en France et tu veux suivre une partie de tes études dans un autre pays européen? Tu peux le faire via le programme Erasmus +. Erasmus+ te permet de poursuivre des études ou d'effectuer un stage en Europe pendant ton cursus universitaire. Ton départ à l'étranger doit s'inscrire dans ton programme d'études et doit être utile pour l'obtention de ton diplôme.

En savoir plus :
service-public.fr/particuliers/vosdroits/F378

ou sur le site d'Erasmus + :
info.erasmusplus.fr



LE VOLONTARIAT INTERNATIONAL



Destiné principalement aux étudiants, jeunes diplômés ou chômeurs, le volontariat international est une expérience professionnelle enrichissante. Ce dispositif vous permet, sous certaines conditions, d'exercer une mission (scientifique, technique, commerciale, humanitaire...) à l'étranger.

mon-vie-via.businessfrance.fr

diplomatie.gouv.fr/fr/emplois-stages-concours/volontaires-internationaux/



LES AUTRES GUIDES UTILES DES ÉTUDIANTS BERRUYERS À TÉLÉCHARGER



**LE GUIDE DE L'ÉTUDIANT INTERNATIONAL EN ÉCHANGE
DE L'INSA CENTRE VAL DE LOIRE**
insa-centrevalde Loire.fr/sites/default/files/telechargements/guide_de_letudiant_international_2023-2024.pdf



**LE GUIDE DE L'ÉTUDIANT DU CROUS
ORLÉANS – TOURS**
ephoto.nuonet.fr/link/uup19tydfib11sw.pdf



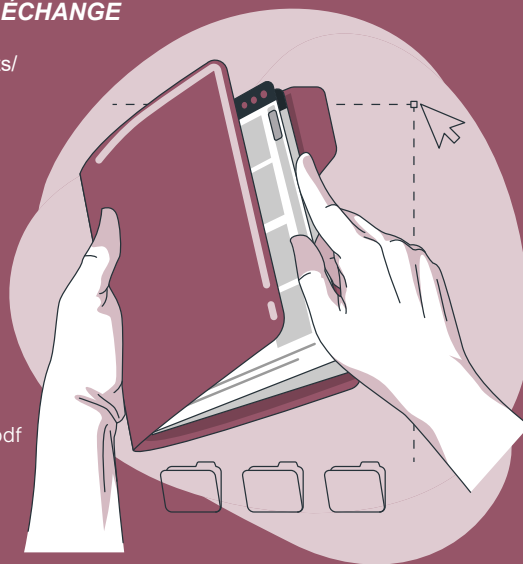
**LE GUIDE JEUNE MAJEUR
DU CONSEIL DÉPARTEMENTAL DU CHER**
departement18.fr/IMG/pdf/2021_11_pma_livret-accueil-jeunes-cher_a6__pp_exe.pdf



**LE GUIDE DU CRIJ
ÊTRE ÉTUDIANT EN CENTRE VAL DE LOIRE**
crijinfo.fr/Ressources/Guide_Etre_etudiant_CRIJ.pdf



**LE GUIDE DE LA RENTRÉE ÉTUDIANTE
DU MINISTÈRE DE L'ENSEIGNEMENT SUPÉRIEUR** enseignementsup-recherche.gouv.fr/sites/default/files/2023-08/guide-de-la-rentre-etudiante-2023-28884.pdf



BUS
GRATUIT
À PARTIR DU 1^{er} SEPTEMBRE



VOTRE RÉSEAU AGGLOBUS LA LIBERTÉ EN



Des bus + tard le soir
+ de bus le dimanche
+ de VitaBus
et de LibertiBus

+ D'INFOS SUR
www.agglobus.com

STU BOURGES
GROUPE RATP

aggloBus
Le réseau des transports publics
de Bourges et de son agglomération

Guide proposé par la mission Enseignement supérieur
de **Bourges Plus**, Communauté d'agglomération.

Directrice de Publication Irène Félix, Présidente

Réalisation Secrétariat Général B+ et service enseignement
supérieur

Conception graphique Antoine Albertini

Images Service communication Bourges Plus - Freepik
AdobeStock

Avec nos remerciements aux collègues du service
environnement, du CCAS, merci aussi au Crous, à la CAF
et à l'AD2T

N'hésite pas à nous contacter pour figurer dans la prochaine
édition de ce guide

6 rue Maurice Roy, 18000 Bourges
Centre d'affaires du campus Lahitolle
deveco@agglo-bourgesplus.fr
02 46 08 10 70